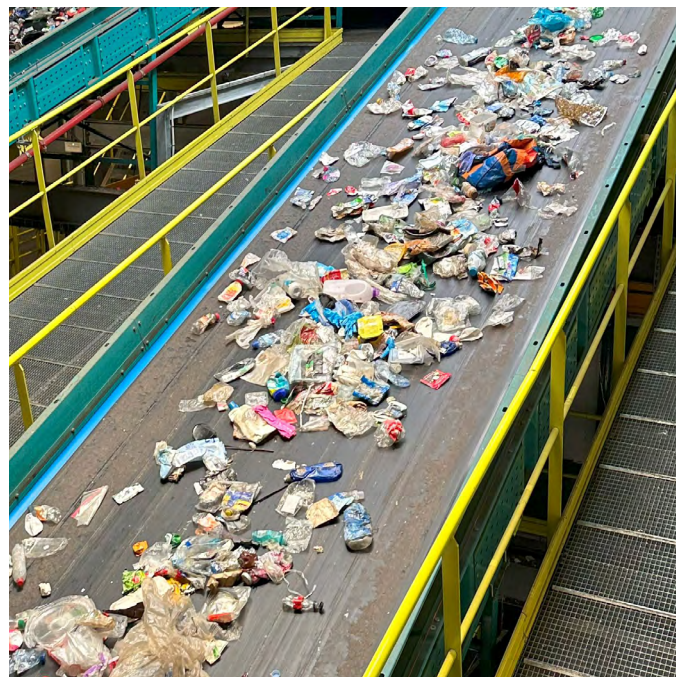
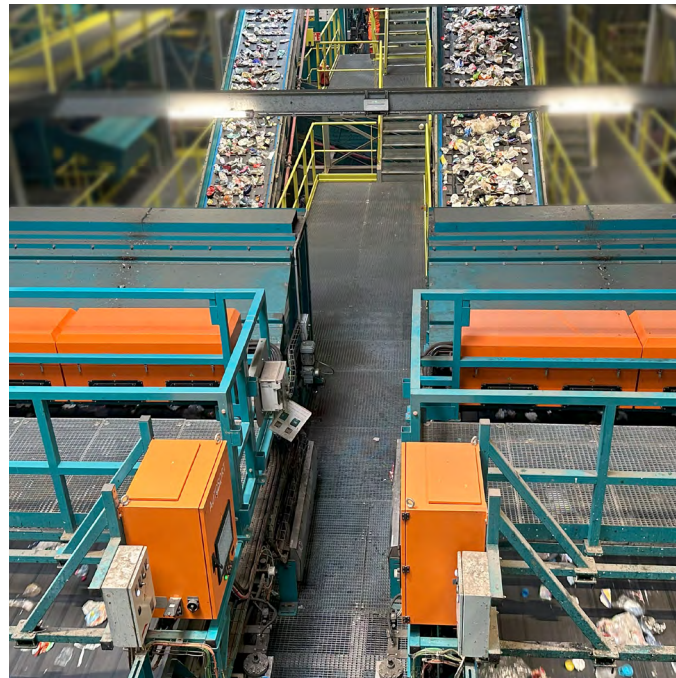


Bandas y servicio in situ para la industria del reciclaje





Conocemos sus procesos de producción

El crecimiento de la industria del reciclaje está estrechamente relacionado con el aumento de la concienciación, tanto individual como empresarial, de la necesidad de proteger el medio ambiente. Aunque el metal es el material más reciclado del mundo, durante los últimos 10 años el uso de envases de papel, cartón y plástico ha aumentado paulatinamente, creando una demanda urgente de aumento de los procesos de reciclaje.

A través de su colaboración estrecha con fabricantes de equipamiento original de todo el mundo Ammeraal Beltech ha desarrollado soluciones de banda duraderas y de confianza que cubren toda la gama de aplicaciones dentro de los procesos de reciclaje de residuos sólidos.

Aceptando los desafíos adquiridos a través de nuestras interacciones con los clientes, el equipo de desarrollo de Ammeraal Beltech ha creado bandas resistentes a los agentes químicos, ignífugas, resistentes al aceite, a los cortes, al desgaste y que cumplen con los requisitos de carga de la transferencia de productos pesados.

El reciclaje como una de las principales metas de la sociedad

Reciclar conserva recursos. Cuando reciclamos, los materiales usados se convierten en nuevos productos, reduciendo la necesidad de consumir recursos naturales. Ahorra energía y ayuda a proteger el medio ambiente. Este proceso del ciclo de vida de un material se conoce como economía circular.



Excelente asesoramiento, productos, fabricación y servicios

- Ammeraal Beltech ofrece una amplia gama de soluciones de banda y accesorios para ayudarle a mejorar los procesos y asegurar un funcionamiento perfecto.
- Personal cualificado para instalar o reparar bandas
- La mayoría de los pedidos pueden enviarse directamente desde el almacén.



La era digital del empalme

Con las prensas Maestro 2.0, Ammeraal Beltech ha avanzado considerablemente en áreas vitales del proceso de empalme: alta calidad, eficacia, velocidad, precisión y facilidad de uso. El diseño compacto facilita la instalación en áreas estrechas.

¿Su verdadera fuerza? ¡La **conectividad!**

- Controlador nuevo, moderno e integrado con pantalla HMI
- Funcionalidad Bluetooth para comunicarse con su dispositivo móvil a través de la aplicación



¿Por qué Ammeraal Beltech Solutions?

Ventajas de las bandas ligeras



Ahorro de energía

- Las bandas de PVC y PU son mucho más ligeras que las de goma estándar, se necesita menos energía para mover la banda.



Menor coste de mantenimiento

- Dado que las bandas son más ligeras, se aplican menos restricciones a los rodamientos, rodillos, motores, etc.

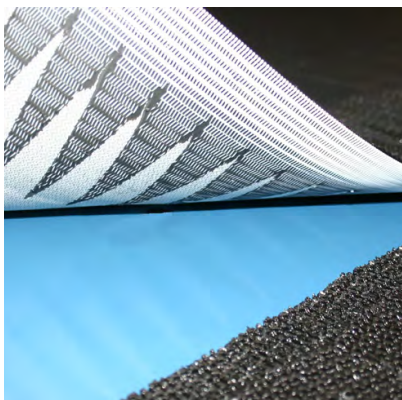


Tiempo de inactividad más corto

- El reemplazo y la unión de PVC/PU son más rápidos que con goma: 20 minutos de calentamiento, 20 minutos de enfriamiento y listo para empezar.

Ventajas del método Ziplock

Ziplock es ideal para aplicaciones donde el tiempo de reemplazo de la banda es un problema, ya sea cuando el tiempo necesario para sustituir las bandas es crucial o en aplicaciones en lugares de difícil acceso. Disponible únicamente para bandas de PVC o Ropan.



Mayor tiempo de operación

- Tiempo mínimo de inactividad del sistema, instalación de la banda en solo minutos

Seguridad operativa

- Empalme silencioso, especialmente en comparación con los accesorios mecánicos
- Sin daños al transportador ni a la carga de la banda
- Instalación segura en el sitio, sin necesidad de equipos pesados

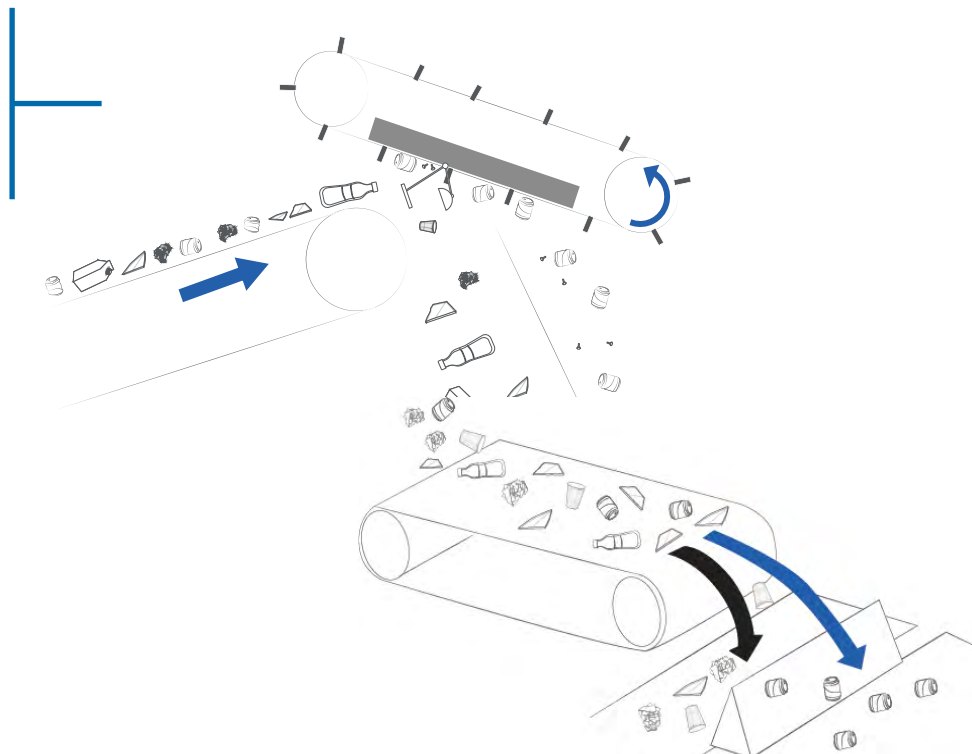
Uso económico

- Empalme interno; no se requieren instaladores externos de bandas
- No se necesita prensa para empalmes, electricidad, agua, etc.

El Portfolio De Ammeraal Beltech Ofrece Fiabilidad y Productividad

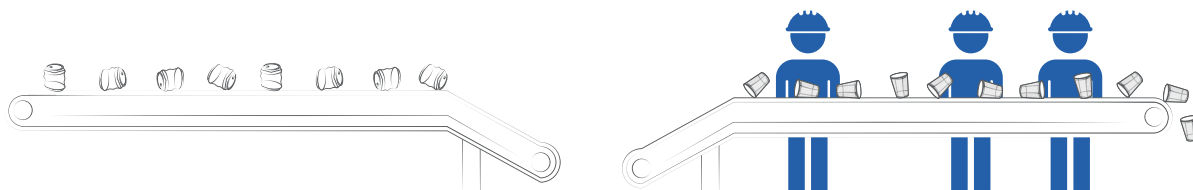
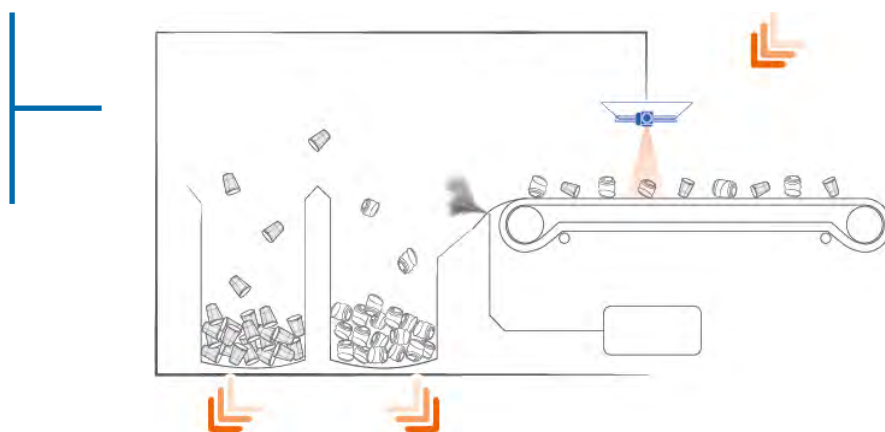
Overband & Eddy Current

Bandas de goma resistentes a aceites y grasas con tacos vulcanizados en caliente.



Optical Sorter

Banda de PU llamada (Ropanyl) con cubierta superior resistente a la abrasión para una productividad óptima y ahorro de energía.



General Conveying

Bandas de PVC tejido sólido para resistencia a desgarros y cortes, además de resistencia a aceites y grasas.

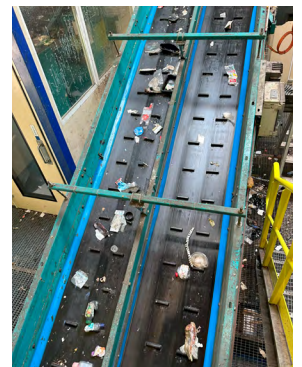
Bandas recomendadas y opciones de fabricación

Item	Description	Width [mm]	Thickness mm]	Hardness [Shore]	Weight [kg/m ²]	Force at 1% elongation [N/mm]	Overband	Eddy Current	Optical Sorter	General Conveying
SBNO570750	Nonex EM 15/3 01+10 negro AS	2020	4	80A	4,8	15				x
SBAS589774	Nonex SW200 01+30 negro IR	2200	7,2	70A	9	28				x
SBAS589787	Nonex SW200 10+30 negro IR	2200	8	70A	10,3	22				x
SBAS589788	Nonex SW120 01+20 negro IR	2200	4,5	70A	6	14				x
SBAS589791	Nonex SW120 10+20 negro IR	2200	5,5	70A	7,5	14				x
SBRY577399	Ropanyl EM 8/2 00+02 verde oscuro M1 AS FG	3100	1,5	93A	1,7	8				
SBRY589733	Ropanyl EM05 10/2 01+07 negro M1 AS	3000	2,5	92A	2,8	10		x	x	
SBRY579351	Ropanyl EM 10/2 00+20 negro M2 AS	3000	3,8	93A	4,7	10		x	x	
SBRY589734	Ropanyl EM 15/3 01+20 negro M1 AS	3000	5	92A	6,2	15	x	x	x	
SBFL514471	Flexam EM 12/2 00+07 verde oscuro M1 AS FG	3000	2,5	80A	2,9	12		x		
SBRY511229	Ropanyl EM 10/2 00+20 petróleo M2 FG NL	3000	3,8	85A	4,5	10		x		
SBRY574881	Ropanyl EM 10/2 00+10 blanco M2 AS FG	3000	2,6	85A	2,7	10		x		
	ACONYL EP 400/3 8+3	2000	15	65A	16,5	400	x			
	GECONYL EP 400/3 4+2	2000	10,22	65A	11,5	400	x			x

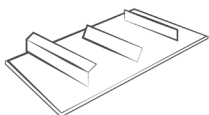
AS = antiestático; FR = Resistente a las llamas; IR = resistente a los impactos; FG = Apto para el contacto con alimentos; M1 = acabado extra-mate; M2 = Acabado mate; NL = No-logo

Bandas SW: bandas resistentes a desgarros y cortes

- El tejido SW ofrece una resistencia excepcional al impacto y a los cortes
- La cubierta Nonex proporciona resistencia a grasas y aceites y permite una fácil adaptación de accesorios (tacos, guía en V, laterales acanalados, etc.)
- Las bandas son ligeras y soldables por termofusión para reducir el tiempo de inactividad por mantenimiento
- Las bandas pueden funcionar con diámetros de polea pequeños

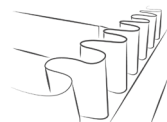


Opciones De Fabricación



Tacos

Tus bandas pueden ser equipadas con tacos para transporte recto o inclinado. Disponemos de diferentes tipos, como PVC o PU, reforzados o extruidos, resistentes a grasas o estándar. Nuestra gama es amplia para adaptarse a tu proceso.



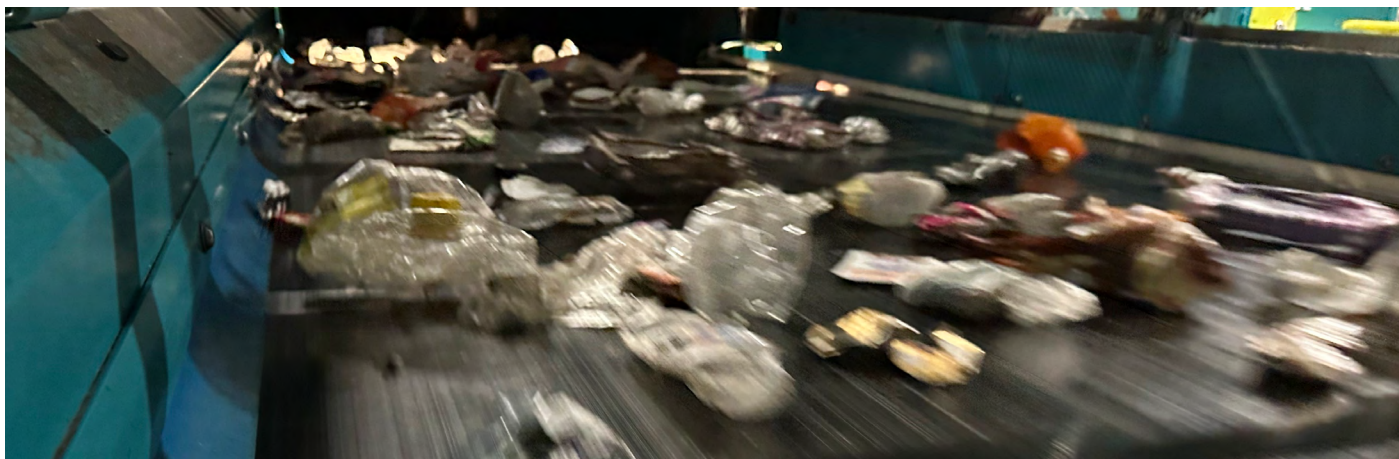
Bordoflex

Muy común en bandas para corriente de Eddy Current, contamos en nuestra gama bordoflex de PVC y PU en diversas alturas. Este accesorio evitará que los productos caigan en la mecánica del transportador.



Side-flaps

Podemos suministrarte aletas de PVC, PU o fieltro en la longitud y altura que necesites. Las aletas de fieltro tienen múltiples ventajas; gracias a su diseño, ofrecen una gran resistencia a la abrasión y un bajo coeficiente de fricción.



Enfoque en las clasificadoras ópticas de alta velocidad

La clasificadora compara objetos con criterios de aceptación/rechazo definidos por el usuario para identificar y eliminar los productos defectuosos y la materia extraña (FM) de la línea de producción.

Características	Ventajas
Bandas de PU de color negro y acabado mate	Pueden detectar fácilmente el material gracias a su cobertura regular
Funcionamiento fluido y grosor uniforme de las bandas, incluso al unirse	Sin vibraciones ni distorsiones en la identificación de la clasificadora óptica, incluso a alta velocidad
Buena flexibilidad longitudinal y menor coeficiente de fricción en la plataforma deslizante	Menos consumo energético y emisiones de CO2 reducidas
Excelente resistencia a los productos químicos y ataques mecánicos	Larga vida útil de las bandas, ahorro
Peso ligero en comparación con las bandas de goma	Menor consumo energético, motor más pequeño, fácil sustitución, mejora de la seguridad/trabajo

Elige las mejores soluciones de **bandas para aplicaciones de reciclaje**.
¡Contacta a nuestros expertos para saber más!



WE MAKE YOUR SUSTAINABILITY MOVE

Como miembro del Grupo Ammega, estamos comprometidos a ser cada vez más responsables con el medio ambiente, reduciendo nuestro impacto en el planeta a través del desarrollo de nuevos materiales tecnológicos fabricados por socios que emplean las tecnologías más ecológicas y sostenibles.



En 2024, las acciones y prácticas de AMMEGA en crecimiento sostenible han sido galardonadas con una **medalla de oro de EcoVadis**, colocando a nuestra empresa en la cima del ranking.

La evaluación recibida es un reconocimiento de las mejoras de AMMEGA en excelencia empresarial, información crucial para todos nuestros colaboradores, y una confirmación de que nuestra empresa actúa de manera responsable y se centra en la sostenibilidad en cada aspecto de su desempeño.

Aspiramos a ser el socio local preferido para soluciones de bandas sostenibles en todo el mundo.



Descubra su contacto local

El aliado principal para soluciones sostenibles
de bandas transportadoras
- en todo el mundo.

Información general de contacto:

Ammeraal Beltech

P.O. Box 38
1700 AA Heerhugowaard
The Netherlands

T +31 72 575 1212

www.ammeraalbeltech.com



Escanea el código QR
para encontrar
tu contacto local.

