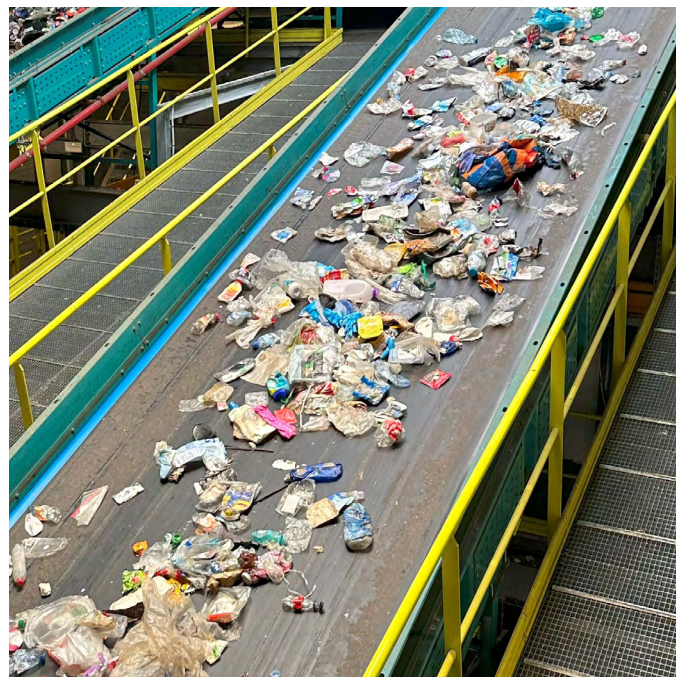
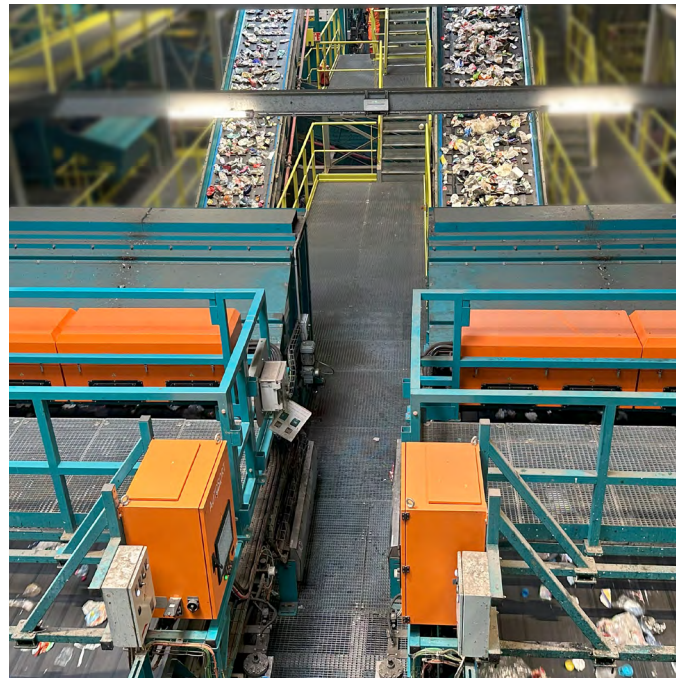


Bandes de transport et montage sur site pour les centres de tri





Connaître vos processus de production

La croissance de **l'industrie du recyclage** est essentiellement liée à une sensibilisation accrue des individus et des entreprises à faire ce qui est juste pour protéger notre environnement. Alors que le métal est le matériau le plus recyclé au monde, au cours des 10 dernières années, la production d'emballages en papier, carton et plastique n'a cessé d'augmenter, créant des demandes urgentes pour davantage de processus de recyclage.

En étroite collaboration avec les principaux équipementiers du monde entier, **Ammeraal Beltech a développé des solutions de bandes durables et fiables** pour répondre à toute la gamme d'applications des processus de recyclage des déchets solides.

En acceptant les défis relevés lors des interactions avec nos clients, l'équipe de développement d'Ammeraal Beltech a créé des bandes qui résistent aux attaques chimiques, sont ignifuges, résistent aux huiles, nécessitent une résistance aux coupures et à l'usure et répondent aux exigences de charge du transfert de produits lourds.

Le recyclage comme l'un des objectifs les plus importants de notre société

Le recyclage préserve les ressources. Lorsque nous recyclons, les matériaux usagés sont transformés en nouveaux produits, réduisant ainsi le besoin de consommer des ressources naturelles. Il économise de l'énergie et aide à protéger l'environnement. Ce processus de «cycle de vie» d'un matériau est appelé «économie circulaire»



Excellents conseils, produits, fabrication et service

- Ammeraal Beltech propose une large gamme de solutions de bandes et d'accessoires pour vous aider à améliorer les processus afin de garantir un fonctionnement sans problème.
- Un personnel qualifié est disponible pour installer ou réparer les bandes, en utilisant un équipement professionnel et adapté aux usines de production.
- La plupart des commandes peuvent être expédiées directement du stock.



L'ère numérique dans le jonctionnement

Avec l'appareil de jonctionnement Maestro 2.0, Ammeraal Beltech a fait un bond en avant dans les domaines critiques du processus de jonctionnement: haute qualité, efficacité, vitesse, précision et facilité d'utilisation. Sa conception compacte permet de l'intégrer plus facilement dans une zone d'installation étroite.

Son véritable atout? La **connectivité!**

- Le nouveau contrôleur moderne et intégré avec écran HMI
- Fonctionnalité Bluetooth pour communiquer avec votre appareil mobile par le biais d'une APPLICATION dédiée



Pourquoi choisir les solutions Ammeraal Beltech?

Avantages des bandes de transport légères



Économies d'énergie

- Les bandes de transport en PVC et PU sont bien plus légères que des bandes en caoutchouc, elles nécessitent donc moins d'énergie pour se déplacer



Réduction des coûts de maintenance

- Les bandes étant plus légères, moins de contraintes sont appliquées sur les roulements, les rouleaux, les moteurs...

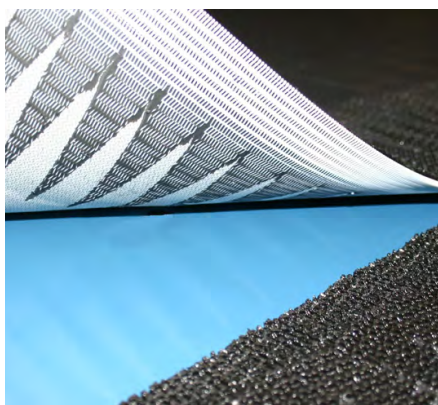


Temps d'arrêt réduit

- Le remplacement d'une bande PVC / PU est plus rapide, il faut uniquement 20 min de chauffe et 20 min de refroidissement à la jonction pour que la bande soit opérationnelle

Avantages de la technologie Ziplock

La technologie Ziplock est idéale pour les applications où l'accès pour la manutention est difficile, ou encore quand le temps d'arrêt doit être limité au maximum. Cette technologie est disponible pour des bandes PVC.



Plus de productivité

- Le jonctionnement de la bande se fait en quelques minutes

Sécurité et tranquillité

- Pas besoin de transporter des équipements lourds et encombrants, ce qui limite les risques lors de la manutention
- L'agrafe ne provoque aucune usure sur les rouleaux ou la sole de glisse

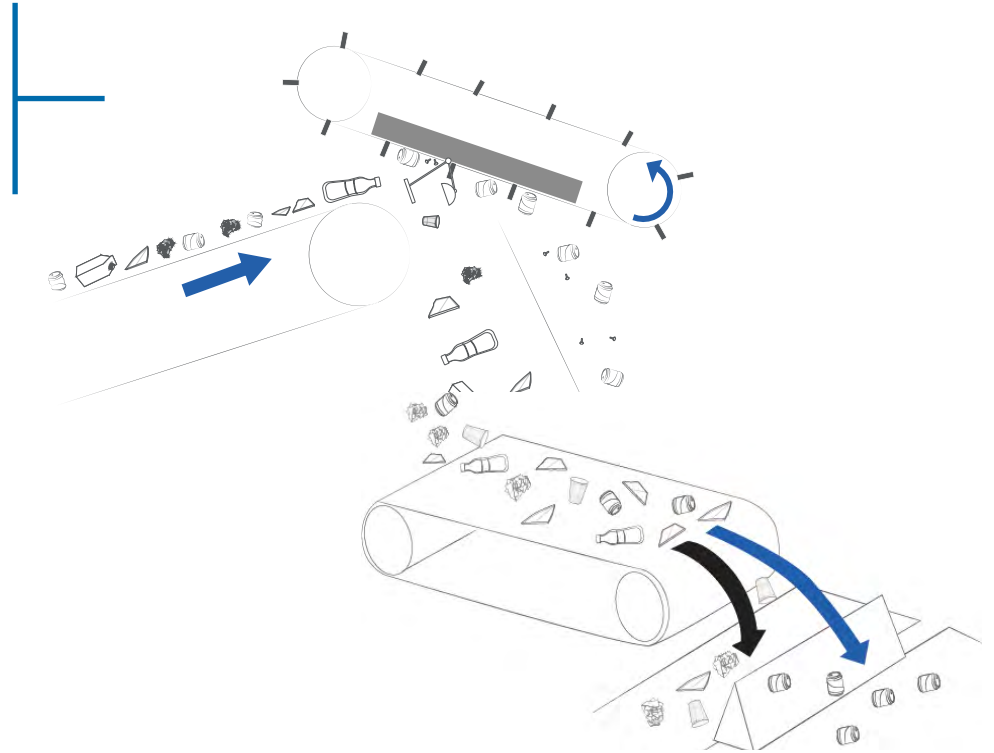
Économie et performance

- Le Ziplock vous permet d'être autonome, vous pouvez intervenir sans attendre.
- Pas besoin d'électricité ou d'investir dans du matériel, la jonction se fait à la main

La gamme de produits Ammeraal Beltech vous garantit fiabilité et productivité

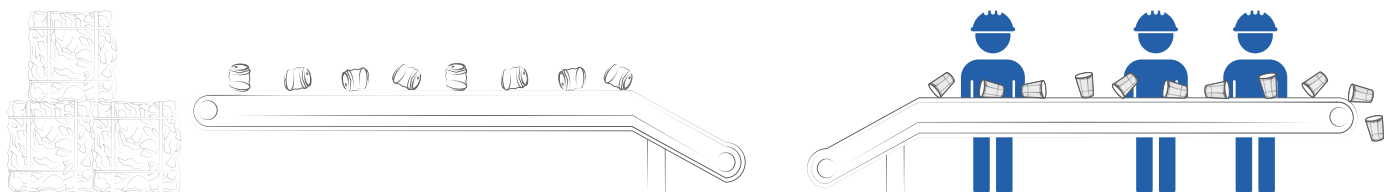
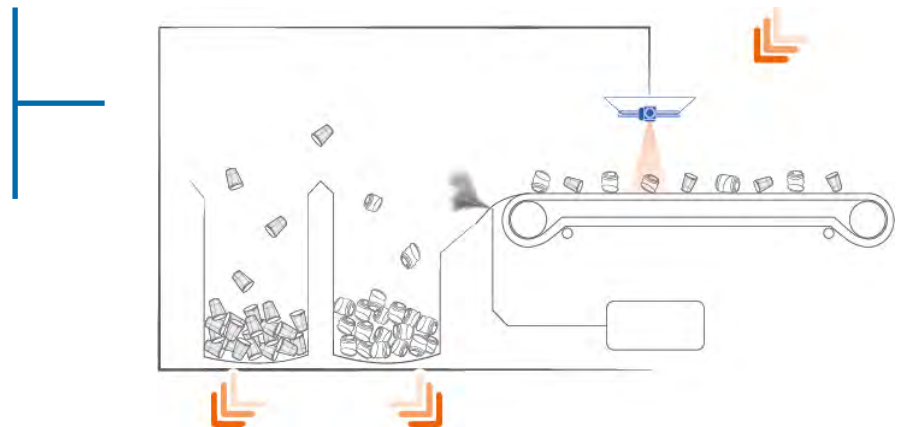
Overband et courant de Foucault

Bandes en caoutchouc ou PVC, résistantes aux huiles et aux graisses, équipées de tasseaux soudés par vulcanisation



Trieur optique

Bandes en polyuréthane type «Ropanyl», pour une résistance à l'abrasion et au gras optimale



Convoiement des déchets

Bande en PVC, résistantes aux impacts, à l'abrasion, aux huiles et aux graisses

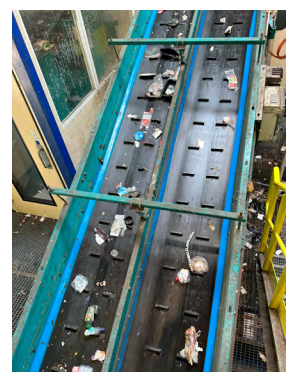
Gamme de produits et accessoires

Item	Description	Width [mm]	Thickness mm]	Hardness [Shore]	Weight [kg/m ²]	Force at 1% elongation [N/mm]	Overband	Eddy Current	Optical Sorter	General Conveying
SBNO570750	Nonex EM 15/3 01+10 black AS	2020	4	80A	4,8	15				x
SBAS589774	Nonex SW200 01+30 black IR	2200	7,2	70A	9	28				x
SBAS589787	Nonex SW200 10+30 black IR	2200	8	70A	10,3	22				x
SBAS589788	Nonex SW120 01+20 black IR	2200	4,5	70A	6	14				x
SBAS589791	Nonex SW120 10+20 black IR	2200	5,5	70A	7,5	14				x
SBRY577399	Ropanyl EM 8/2 00+02 dark green M1 AS FG	3100	1,5	93A	1,7	8				
SBRY589733	Ropanyl EM05 10/2 01+07 black M1 AS	3000	2,5	92A	2,8	10		x	x	
SBRY579351	Ropanyl EM 10/2 00+20 black M2 AS	3000	3,8	93A	4,7	10		x	x	
SBRY589734	Ropanyl EM 15/3 01+20 black M1 AS	3000	5	92A	6,2	15	x	x	x	
SBFL514471	Flexam EM 12/2 00+07 dark green M1 AS FG	3000	2,5	80A	2,9	12		x		
SBRY511229	Ropanyl EM 10/2 00+20 petrol M2 FG NL	3000	3,8	85A	4,5	10		x		
SBRY574881	Ropanyl EM 10/2 00+10 white M2 AS FG	3000	2,6	85A	2,7	10		x		
	ACONYL EP 400/3 8+3	2000	15	65A	16,5	400	x			
	GECONYL EP 400/3 4+2	2000	10,22	65A	11,5	400	x			x

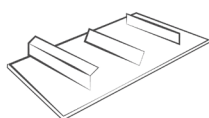
AS - Antistatique; FR - Bande ignifugée; IR - Resistance aux impacts; FG = Qualité alimentaire; M1 - Finition mat fin; M2 - Finition mat; NL - Sans logo

Bandes SW: Bandes résistantes aux déchirures et aux coupures

- Les bandes SW ont une excellente résistance aux coupures et aux chocs
- Le matériau « Nonex » présente une résistance supérieure aux graisses et aux huiles
- Ces bandes peuvent être équipées d'accessoires selon les besoins, tels que des tasseaux, des guides et des bords de contenance
- Elles sont légères et thermo-soudables comme n'importe quelle bande PVC classique, ce qui permet des interventions sur site rapides
- Ces bandes peuvent s'enrouler sur des petits diamètres, elles peuvent ainsi couvrir de nombreuses applications

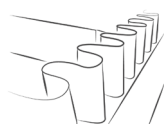


Options de fabrication



Tasseaux

Les bandes peuvent être accessorisées avec des tasseaux droits, inclinés, PVC, PU, extrudés, renforcés...La largeur de notre gamme permet de s'adapter à votre process.



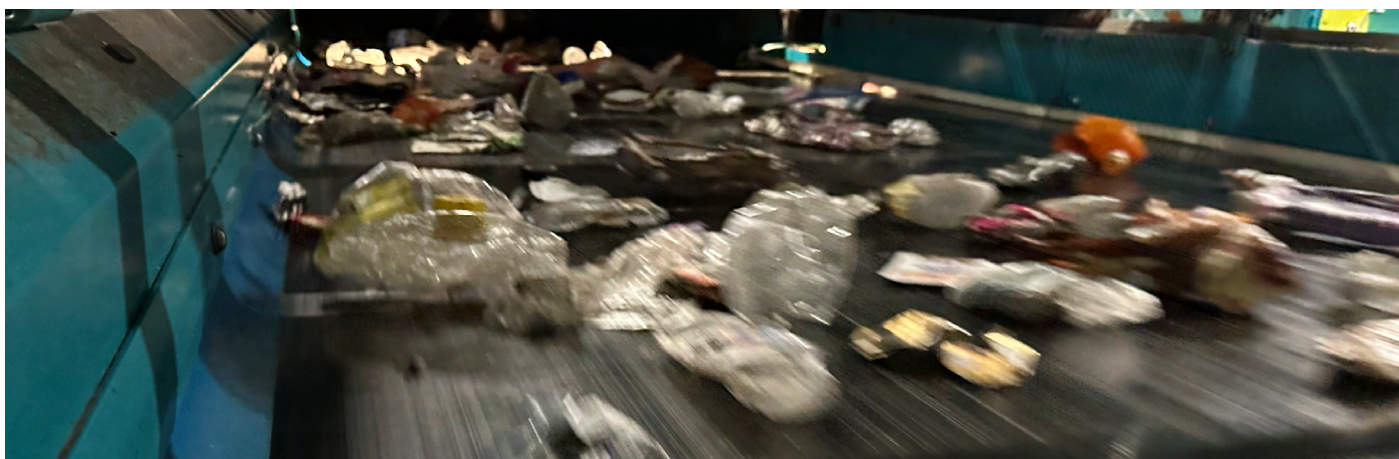
Bordoflex

Egalement appelé bord de contenance, cet accessoire est très commun sur les bandes pour courant de Foucault, il empêche les produits de tomber dans la mécanique du convoyeur. Cet accessoire est disponible en PVC ou PU en plusieurs hauteurs..



Bavettes

Nous pouvons vous fournir des bavettes en PVC, PU ou feutre dans la longueur et hauteur que vous recherchez. Les bavettes en feutre possèdent une forte résistance à l'abrasion et un faible coefficient de frottement, ce qui en fait le produit idéal pour vos convoyeurs.



Focus sur les trieurs optiques à haute vitesse

Le trieur compare les déchets selon des critères d'acceptation / de rejet définis par l'utilisateur, permettant de les valoriser efficacement sur l'ensemble du site.

Caractéristique	Bénéfices
Bandes en PU, couleur noire et finition mate	Comme la face supérieure est lisse nous pouvons facilement détecter les matières valorisables
Fonctionnement régulier et épaisseur uniforme des bandes, même une fois jonctionnées	Aucune vibration, aucune distorsion optimisant la lecture optique, même à grande vitesse
Bonne flexibilité longitudinale et moins de coefficient de friction sur la sole de glissement	Moins de consommation d'énergie, moins d'émissions de CO2 et réduction de la taille des moteurs
Excellente résistance aux attaques chimiques et mécaniques	Longue durée de vie des bandes, économie de coûts
Bandes plus légères que les bandes caoutchouc	Amélioration des conditions de sécurité/travail et réduction des temps d'intervention

Choisissez les meilleures solutions de bandes pour les **applications de recyclage**.

Contactez nos experts pour en savoir plus !



Collaborons pour limiter notre impact sur l'environnement

Ammeraal Beltech en tant que membre du groupe AMMEGA, s'engage à limiter de plus en plus notre impact sur la planète, en travaillant sur de nouvelles matières premières, fabriquées par des partenaires utilisant les technologies les plus écologiques durables..



En 2024, les actions menées par le groupe AMMEGA en matière de croissance durable ont été récompensées par un **Médaille d'or d'EcoVadis**, plaçant notre entreprise en tête du classement.

Cette médaille d'or est la reconnaissance des améliorations d'AMMEGA, c'est la confirmation que notre entreprise agit de manière responsable et se concentre sur la durabilité dans tous les aspects de sa performance.

Nous aspirons à devenir votre partenaire #1 à travers le monde.



Découvrez votre contact local

Le partenaire local de choix pour les solutions de bandes
- partout dans le monde.

Coordonnées Générales:

Ammeraal Beltech

P.O. Box 38
1700 AA Heerhugowaard
The Netherlands

T +31 72 575 1212

www.ammeraalbeltech.com



Scannez le code QR
pour trouver votre
contact local

