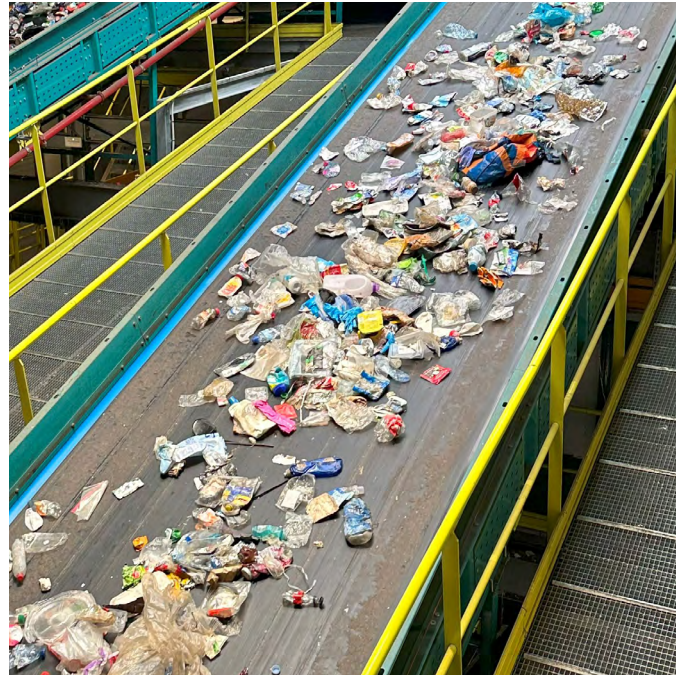


# 回收行业输送带及现场服务 解决方案







## 了解您的生产流程

回收利用行业的增长得益于个人和企业保护环境意识的增强。尽管全球回收最多的材料是金属，但在过去的 10 年里，纸张、纸板和塑料包装的产量稳步增长，迫切需要更多的回收解决方案。

通过与全球主要 OEM 厂商密切合作，艾玛拉皮带开发了耐用、可靠的输送带解决方案，可满足固体废物回收生产过程中的各种应用需求。

艾玛拉皮带的开发团队通过客户互动收集挑战并勇于接受挑战，开发了这样一款输送带：耐化学腐蚀、阻燃和耐油、需要耐切割和耐磨并满足重型产品传送的负荷要求。

### 循环利用是我们社会最重要的目标之一

回收可节约资源。通过回收，可将使用过的材料转化为新产品，减少了对自然资源的消耗。可节省能源并有助于保护环境。这种材料再次利用的‘生命周期’过程被称为‘循环经济’。

## 业界最佳现场服务



### 出色的建议、产品、加工和服务

- 艾玛拉皮带提供了各种不同的输送带解决方案和配件，可帮助改进工艺以确保无缝操作。
- 专业人员随时待命，使用适用于加工工厂的专业设备安装或维修传送带。
- 大多数订单都能够现货直发。



### 接驳的数字时代

凭借 Maestro 2.0 拼接设备，Ammeraal Beltech 在拼接工艺的关键领域取得重大突破：实现高质量、高效率、高速度、高精度和易用性。紧凑的设计，更适合狭窄工况。

### 真正的亮点在哪？连接性！

- 现代化集成式的新型控制器，配 HMI 触摸屏
- 借助蓝牙功能，通过专用的 APP 与移动设备进行通信。



## 为什么采用艾玛拉皮带解决方案？

### 轻型输送带的优点



#### 节能

- PVC 与 PU 输送带比标准橡胶输送带轻得多, 运行时所需的能量就更少



#### 降低维护成本

- 由于输送带较轻, 则轴承、辊筒、电机等部件所施加的约束就较少



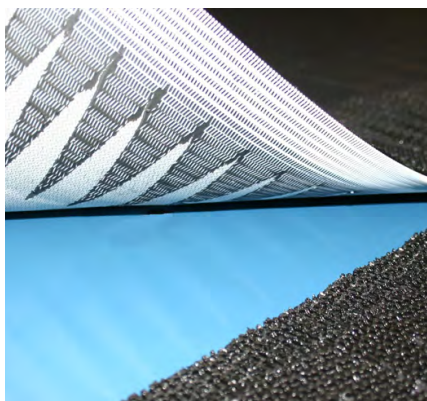
#### 停机时间更短

- PVC/PU 输送带的更换和拼接比橡胶输送带更快, 只需加热 20 分钟, 冷却 20 分钟即可投入使用

### Ziplock 接驳技术的优点

对于输送带更换时间存在问题的应用: 例如更换输送带所需时间很紧迫, 或应用所处位置难以接近, Ziplock 是理想的选择。

仅适用于 PVC 或 Ropan 输送带。



#### 增加了运行时间

- 尽可能减少了系统的停机时间, 输送带安装只需几分钟

#### 操作安全性

- 静音拼接, 尤其是与机械扣件相比
- 不会损坏输送机或输送带上的货物
- 可安全地进行现场安装, 不需要重型设备

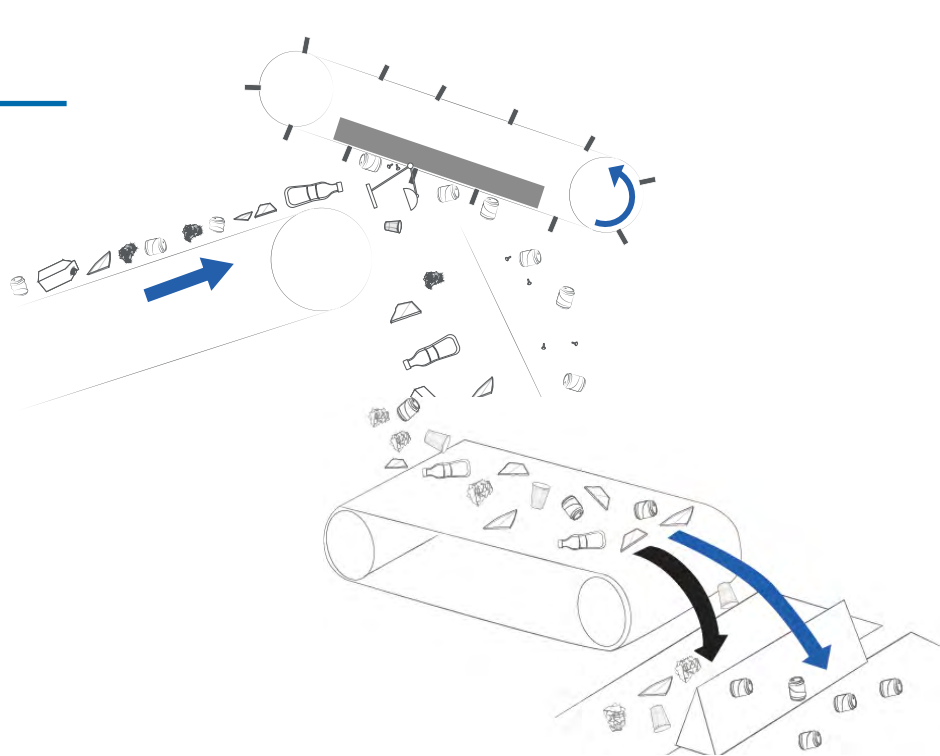
#### 使用起来经济实惠

- 可自行拼接; 无需外部安装人员
- 无需接头机、电、水等

# 艾玛拉皮带产品组合有助于提升性能和生产效率

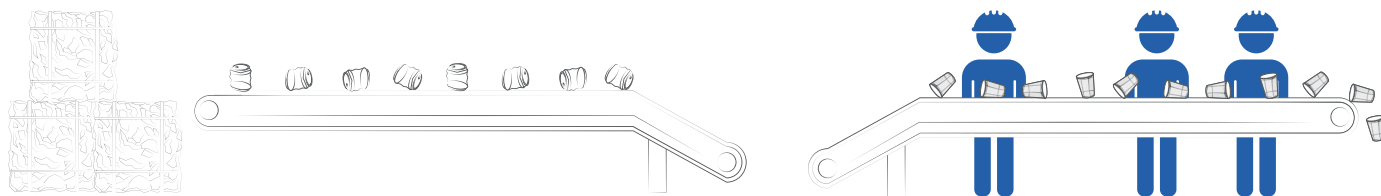
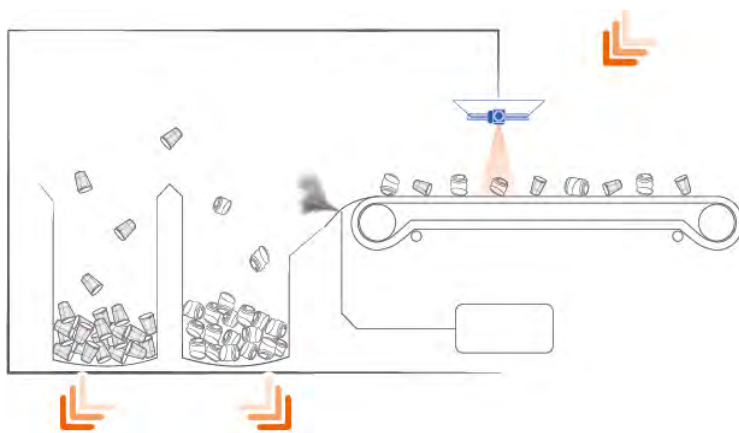
## Overband 磁铁分拣机和电涡流分拣机

耐油脂橡胶输送带, 配有热硫化成型挡板



## 光学分拣机

Ropanyl输送带, 具有耐磨PU表面涂层, 旨在实现最佳生产效率和节能效果。



## 常规输送

PVC固体编织带, 具有抗撕裂、抗切割以及油脂耐受性。



# 推荐使用的输送带型号以及附加工方式

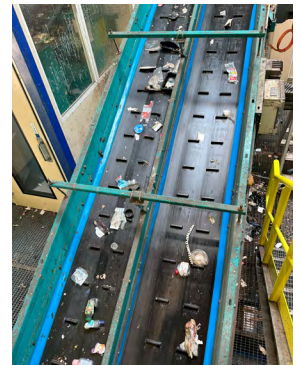
## 建议的输送带

产品型号	产品说明	输送带宽度 [mm]	输送带厚度 [mm]	硬度 [邵氏硬度 A]	重量 [kg/m <sup>2</sup> ]	1%定伸强度	Overband 磁选机	电涡流分选机	光学分选机	常规输送
SBNO570750	Nonex EM 15/3 01+10 black AS	2020	4	80A	4,8	15				x
SBAS589774	Nonex SW200 01+30 black IR	2200	7,2	70A	9	28				x
SBAS589787	Nonex SW200 10+30 black IR	2200	8	70A	10,3	22				x
SBAS589788	Nonex SW120 01+20 black IR	2200	4,5	70A	6	14				x
SBAS589791	Nonex SW120 10+20 black IR	2200	5,5	70A	7,5	14				x
SBRY577399	Ropanyl EM 8/2 00+02 dark green M1 AS FG	3100	1,5	93A	1,7	8				
SBRY589733	Ropanyl EM05 10/2 01+07 black M1 AS	3000	2,5	92A	2,8	10		x	x	
SBRY579351	Ropanyl EM 10/2 00+20 black M2 AS	3000	3,8	93A	4,7	10		x	x	
SBRY589734	Ropanyl EM 15/3 01+20 black M1 AS	3000	5	92A	6,2	15	x	x	x	
SBFL514471	Flexam EM 12/2 00+07 dark green M1 AS FG	3000	2,5	80A	2,9	12		x		
SBRY511229	Ropanyl EM 10/2 00+20 petrol M2 FG NL	3000	3,8	85A	4,5	10		x		
SBRY574881	Ropanyl EM 10/2 00+10 white M2 AS FG	3000	2,6	85A	2,7	10		x		
	ACONYL EP 400/3 8+3	2000	15	65A	16,5	400	x			
	GECONYL EP 400/3 4+2	2000	10,22	65A	11,5	400	x			x

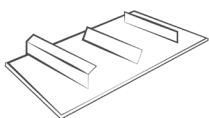
AS = 防静电; FR = 阻燃; IR = 耐冲击; FG = 食品级; M1 = 精细雾面; M2 = 亚光处理; NL = 无标志

## SW带:抗撕裂和切割输送带

- SW织物提供出色的抗冲击和抗切割性能。
- Nonex 表面涂层具有抗油脂和抗油的性能, 并且便于附件安装 (如挡板、V形导条、裙边等)。
- 可进行热接的轻型输送带, 以减少维护停机时间。
- 适用于较小辊筒直径。

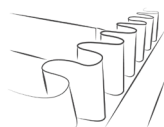


## 附加工选项



### 挡块

输送带可配备挡块, 用于直线或倾斜输送。可提供不同类型, PVC 或 PU、加固或挤压型、耐油脂或标准型, 我们的产品系列齐全, 以适应您的生产流程。



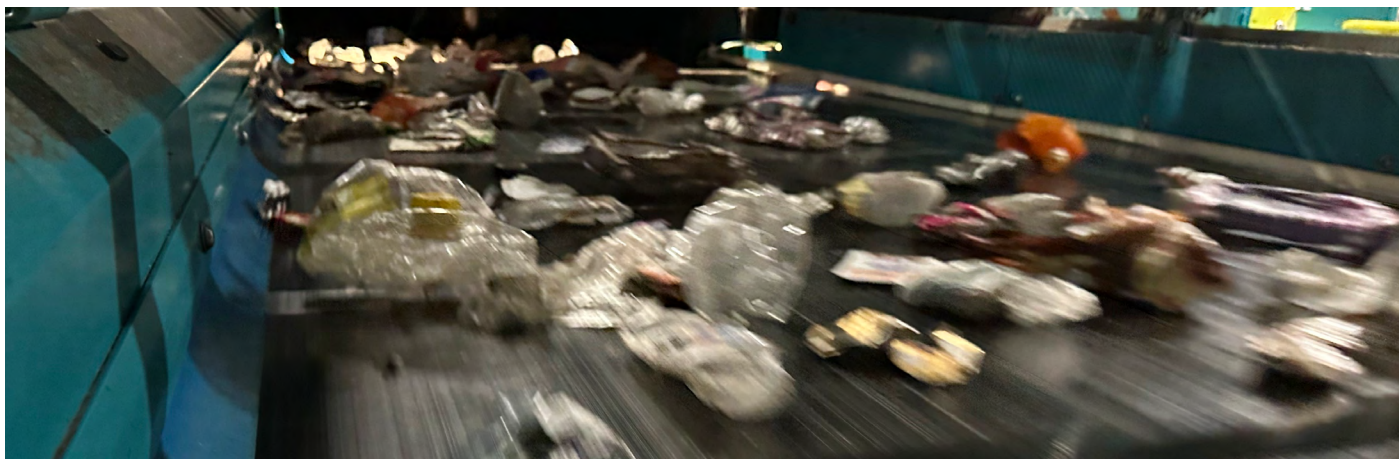
### Bordoflex 裙边

电涡流分选机最常用的输送带, 我们能提供不同高度的PVC和PU材质的Bordoflex裙边。这种附件可以防止产品掉落到输送机内部。



### 挡边条

我们可以向您提供定制长度和高度的PVC、PU或毛毡材质的挡边条。毛毡挡边条具有许多优点, 这种设计具有良好的耐磨性和较低的摩擦系数。



## 专注于高速光学分拣机应用

分拣机按照用户设定的接受和拒绝标准来比对所识别的物品，然后从产品线上筛选出不符合要求的物品和异物。

特性	优势
PU 输送带, 黑色、雾面处理	表面使用了常规涂层, 我们可以非常容易地检测材料
即使经过接驳, 输送带依然保持运行平稳、厚度均匀	即使在高速运行下, 光学分拣机也不会出现振动, 不会影响识别精度
良好的纵向柔韧性, 滑床的摩擦系数更小	减少能耗和 CO2 排放
出色的耐受化学和机械腐蚀特性	输送带使用寿命长、节约成本
与橡胶输送带相比重量更轻	减少能耗、缩小电机尺寸、易于更换、提升安全性并改善工作环境

为回收应用选择最佳输送带解决方案。  
联系我们的专家了解更多信息！





## “带”动, 您可持续发展

作为 Ammega 集团的成员, 我们通过采用合作伙伴利用最具生态可持续性技术生产的新技术原材料, 致力于减少对地球的影响, 对世界承担更多的责任。



在 2024 年, AMMEGA 在可持续增长领域的行动和实践荣获 EcoVadis 意味着奖, 使我们在评级中名列前茅。

获得这一评价, 是对 AMMEGA 在改进卓越经营方面的认可, 是提供给所有利益相关方的关键信息, 并且是对我们公司在其绩效的各个方面以负责任的态度开展行动、关注可持续发展的确认。

**我们追求成为在全球范围内为您提供可持续带业解决方案的本地合作伙伴。**



## 查询您当地的联系人

在全球范围内为您提供可持续输送带解决方案的本地合作伙伴。



常用联系方式:

### Ammeraal Beltech

艾麦佳(中国)投资有限公司  
地址: 上海市长宁区凯旋路1398号  
长宁国际发展广场3号楼1602室  
电话: 400 633 0900

[www.ammeraalbeltech.com](http://www.ammeraalbeltech.com)



扫描二维码  
查询您当地的联系人

