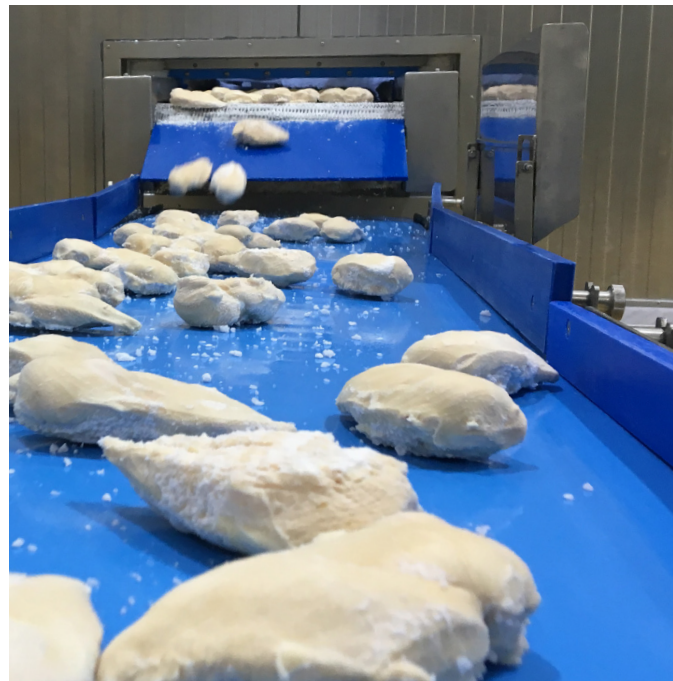
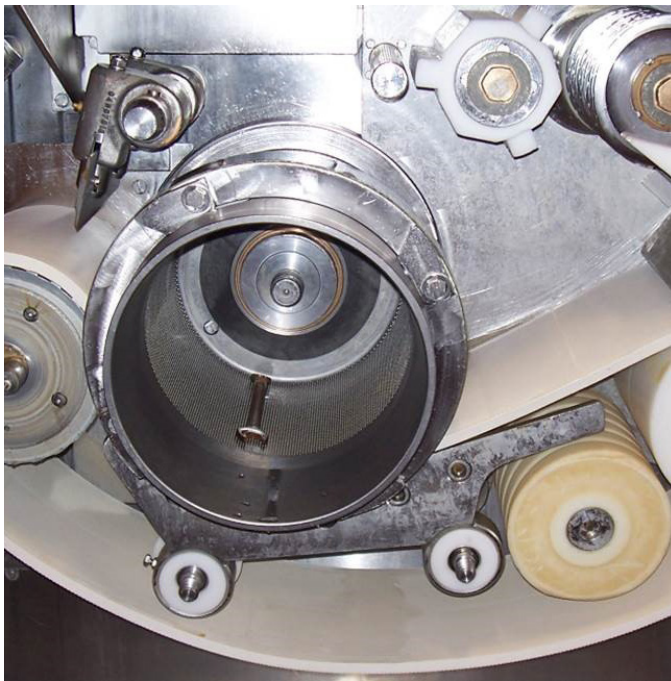


# 肉类和家禽加工行业输送带 解决方案

CN





## 我们了解您的生产流程

艾玛拉皮带可为肉类和家禽加工行业的各种生产流程提供切实可行的输送带解决方案：

收验；浸烫；去毛；开膛；副产品回收；清洗；冷却；称重、分类、定级；进一步加工；包装和物流。



Ammeraal Beltech  
member of the European  
Hygienic Engineering  
& Design Group



Food Grade belts comply  
with EC 1935/2004 and USDA  
standards supporting your  
ISO 22000 requirements  
(previously HACCP)

### 清洁卫生

#### 面临挑战

在生产流程的任何阶段，恶劣的卫生状况都会影响产品质量和保质期，甚至可能危害健康。

#### 解决方案

我们的食品安全理念和产品已经无数次被证明是切实可行的解决方案。

更多信息请访问我们网站：[www.ammeraalbeltech.com](http://www.ammeraalbeltech.com)

ONE STOP  
belt





## 安全+清洁



uni DTB  
(去骨和修整) 模组带

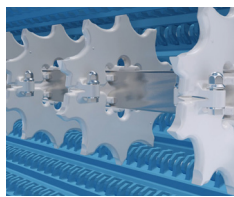
### 具有安全+清洁理念的新一代输送带

食品安全比以往任何时候都更加重要!作为加工和输送带领域、特别是食品行业的领先制造商,艾玛拉皮带不断研发新一代的产品和解决方案,专注于卫生方面,这是您以及艾玛拉皮带业务的基石。对我们的食品安全方法充满信心,是选择艾玛拉皮带作为输送带供应商的首要原因。

**安全+清洁**理念可在两个方面为您提供支持:

#### 安全

- 安全产品完全符合国际标准,如 EC 1935/2004、EU 10/2011 以及 FDA 标准
- 输送带设计、颜色和输送带材质将有助于您达到ISO 22000的要求(此前为HACCP)
- 创新型解决方案可避免带料迁移到食品
- 完整的输送带材料可追溯性记录



UltraClean 分体式链轮

#### 清洁

- 输送带可方便、快捷地进行清洁
- 大幅降低清洁成本
- 降低劳动密集程度、减少所需的水和洗涤剂
- 设计独特,易于清洁(细菌无处藏身)
- 可在输送带运行时进行清洁
- 由于蓝色输送带和食品之间的对比清晰可见,可更好地控制交叉污染



Soliflex 均质带

艾玛拉皮带的安全+清洁降低了清洁成本



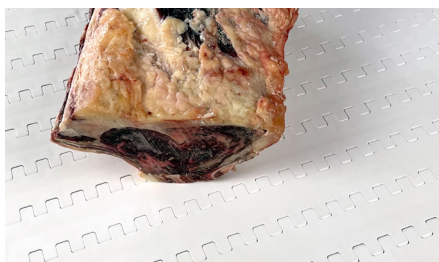
## 您可靠的合作伙伴

艾玛拉通过与经销商和OEM伙伴们的紧密合作,设计出了各种专业输送带解决方案,可以帮助最终用户提高产品质量,减少维护时间并降低生产成本。

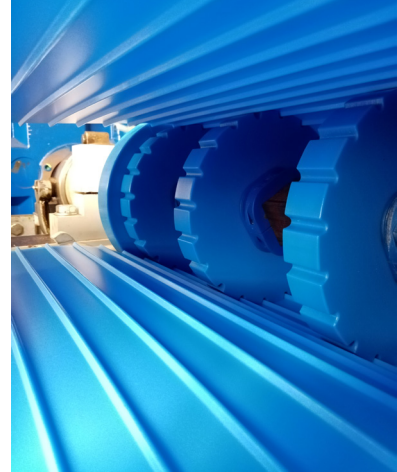
### 应对客户挑战的创新型解决方案

行业挑战	艾玛拉输送带解决方案
可洁性	艾玛拉整个产品系列都采用卫生设计,不仅易于清洁,且耗时很短,非常经济。
输送带损坏	<ul style="list-style-type: none"><li>· 不易断裂的输送带</li><li>· 耐冲击输送带</li><li>· 重负载输送带</li></ul>
刀痕	采用聚酮材质的模组输送带
极端工作条件	专为恶劣工作环境研制的输送带
黏性或潮湿产品	防粘材料和带面处理

### uni DTB - 剔骨和修整专用模组输送带



**uni DTB**是我们最先进的牛羊肉去骨和修剪模组带。**uni DTB**采用了创新设计和耐用材料的强大组合,在提升生产效率的同时,还可延长输送带的整体使用寿命并降低运营成本,是您的理想选择。



## Soliflex PRO 和 Soliflex PRO mini

### — 最佳卫生输送带

Soliflex PRO 和 Soliflex PRO mini 输送带是食品行业的双赢解决方案，可实现最佳卫生并降低总体持有成本。

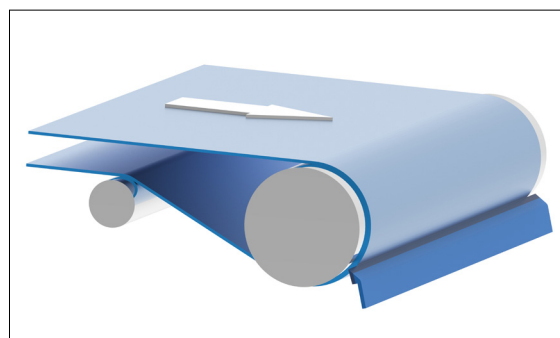
- 独特的超洁输送带设计
- 免维护纠偏
- 出色的产品释放特性；减少产品浪费、易于在最短时间内清洁并减少耗水量
- 独特的凸耳和链轮设计
- 凸耳位置和配件可根据需求定制
- 蓝色输送带和蓝色配件可提高食品安全性
- 不同种类的花纹和涂层，适用于各种应用

(也可提供Soliflex 产品系列: Soliflex Full Bar, Full Bar mini 和 Center Bar)



## 输送带配件

- **AmFlight** 可为倾斜运输提供独特解决方案
- **UltraScrapper** — 金属检测及抗菌刮板，可提高卫生水平、实现高效的食品加工



UltraScrapper



## 为您量身定制的输送带解决方案



### uni DTB - 剔骨和修整专用模组输送带

- 优化了输送带表面设计
- 更耐磨和耐切割, 使用寿命更长
- S形铰链可最大限度地缩小切刀撞击区域, 增强了耐冲击和耐磨性
- 增加食品安全性, 减少了食品产品被污染的风险



### uni MPB - 肉类加工输送带

- Single Link、卡销、各种各样的配件、封闭 / 开孔表面、滚珠面和胶面
- 材料: POM/PE/NBWR
- 食品级符合 NSF/USDA 标准
- 最受行业青睐



### Ropanyl, Nonex和Dectyl 合成输送带

- 食品级(符合 EC 和 FDA 标准), 易于清洁
- 良好的耐油脂特性
- 出色的耐清洁剂特性
- 提供蓝、白两种颜色
- 封边
- 各种配件(挡块和挡边)



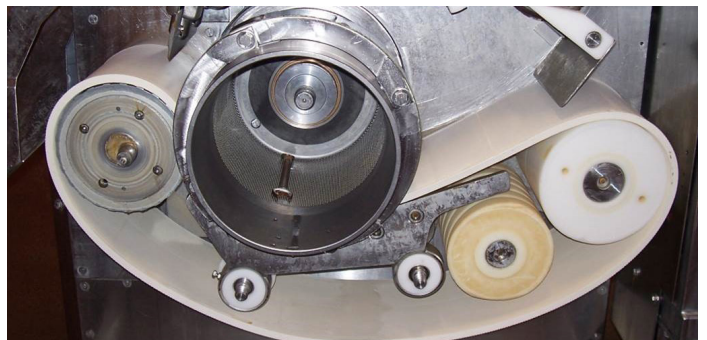
### RAPPLON® 食品级弹性均质输送带

- 无废料和/或停机时间
- 简单纠偏、易装配轴承
- 安装之后, 高枕无忧
- 最高卫生标准, 细菌无处藏身
- 安全拼接, 易于操作



### 香肠生产输送带

- 不同表面花纹
- 提供抗菌类型
- 封边工艺可保护芳纶加固同步输送带
- 硅酮(Silam)涂层可确保在寒冷和潮湿条件下具有高抓力
- 耐油和耐化学性



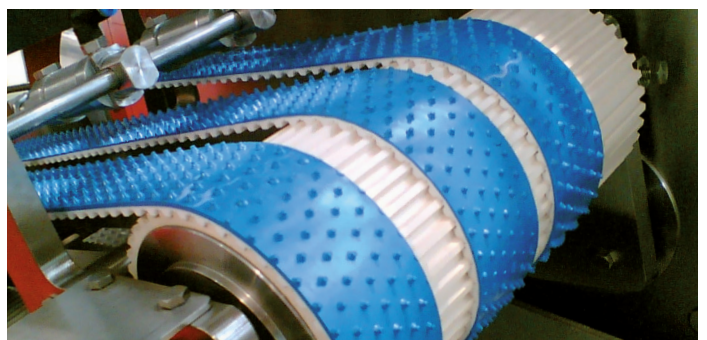
### AmSqueeze and MegaSqueeze belts for separating

- 坚固的输送带结构
- 易清洁表面
- 耐磨涂层
- 刚性带身结构
- 食品级 (符合 EC 和 FDA 标准)



### 定制带

- 100% 定制解决方案
- 多种表面涂层和带体：从合成输送带到同步输送带
- 食品级 (符合 EC 和 FDA 标准)
- 加工解决方案：采用水力喷射乃至 CNC 设备



### UltraSync - 卫生输送带

- 食品级 (符合 EC 和 FDA 标准)
- 防滑皮带驱动 -- 即使是在潮湿或油腻的生产环境中使用; T10 齿距
- 全密封保证, 清洁卫生
- 边缘密封且假齿间无缝隙, 因此易于清洁

## 随时恭候垂询, 为您提供切实可行的解决方案

... 还有其它多达150 处服务点, 敬请访问网址:  
[ammeraalbeltech.com](http://ammeraalbeltech.com)

### 阿根廷

T +54 11 4218 2906  
 info-ar@ammeraalbeltech.com

### 澳大利亚

T +61 3 8780 6000  
 info-au@ammeraalbeltech.com

### 奥地利

T +43 171728 133  
 info-de@ammeraalbeltech.com

### 比利时

T +32 2 466 03 00  
 info-be@ammeraalbeltech.com

### 波兰

T +48 32 44 77 179  
 info-pl@ammeraalbeltech.com

### 丹麦

T +45 7572 3100  
 info-dk@ammeraalbeltech.com

### 德国

T +49 4152 937-0  
 info-de@ammeraalbeltech.com

### 法国

T +33 3 20 90 36 00  
 info-fr@ammeraalbeltech.com

### 芬兰

T +358 207 911 400  
 info-fi@ammeraalbeltech.com

### 韩国

T +82 31 448 3613-7  
 info-kr@ammeraalbeltech.com

### 荷兰

T +31 72 57 51212  
 info-nl@ammeraalbeltech.com

### 加拿大

T +1 905 890 1311  
 info-ca@ammeraalbeltech.com

### 哥伦比亚

T +57 1 893 9890  
 info-co@ammeraalbeltech.com

### 捷克共和国

T +420 567 117 211  
 info-cz@ammeraalbeltech.com

### 卢森堡

T +352 26 48 38 56  
 info-lu@ammeraalbeltech.com

### 马来西亚

T +60 3 806 188 49  
 info-my@ammeraalbeltech.com

### 美国

T +1 847 673 6720  
 info-us@ammeraalbeltech.com

### 葡萄牙

T +351 22 947 94 40  
 info-pt@ammeraalbeltech.com

### 瑞典

T +46 (0) 10 130 96 00  
 info-se@ammeraalbeltech.com

### 瑞士

T +41 55 225 35 35  
 info-ch@ammeraalbeltech.com

### 斯洛伐克

T +421 255648542  
 info-sk@ammeraalbeltech.com

### 泰国

T +66 2 902 2604-13  
 info-th@ammeraalbeltech.com

### 西班牙

T +34 937 183 054  
 info-es@ammeraalbeltech.com

### 新加坡

T +65 62739767  
 info-sg@ammeraalbeltech.com

### 匈牙利

T +36 30 311 6099  
 info-hu@ammeraalbeltech.com

### 意大利

T +39 051 660 60 06  
 info-it@ammeraalbeltech.com

### 印度

T +91 44 265 34 244  
 info-in@ammeraalbeltech.com

### 英国

T +44 1992 500550  
 info-uk@ammeraalbeltech.com

### 越南

T +84 8 376 562 05  
 info-vn@ammeraalbeltech.com

### 智利

T +56 22 656 1600  
 info-cl@ammeraalbeltech.com

### 中国

T +86 512 8287 2709  
 info-cn@ammeraalbeltech.com

### 以色列

T +972 4 6371485  
 info-il@ammeraalbeltech.com

### 墨西哥

T +52 55 5341 8131  
 info-mx@ammeraalbeltech.com

### 土耳其

T +90 232 877 0700  
 info-tr@ammeraalbeltech.com

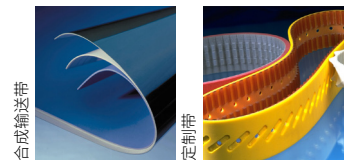
### 日本

T +81 52 433 7400  
 info-jp@ammeraalbeltech.com

### 秘鲁

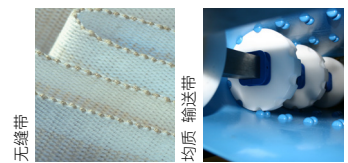
T +51 1 713 0069  
 info-pe@ammeraalbeltech.com

我们提供专家建议、  
 质量解决方案和本地服务,  
 满足您在输送带方面的所有需求



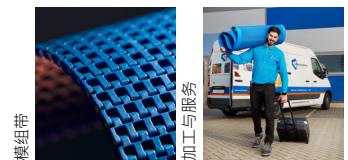
合成输送带

定制带



无缝带

均质输送带



模组带

加工与服务

### 常用联系方式:

**Ammeraal Beltech**  
 P.O. Box 38  
 1700 AA Heerhugowaard  
 The Netherlands

T +31 (0)72 575 1212  
 info@ammeraalbeltech.com

**ammera.com**