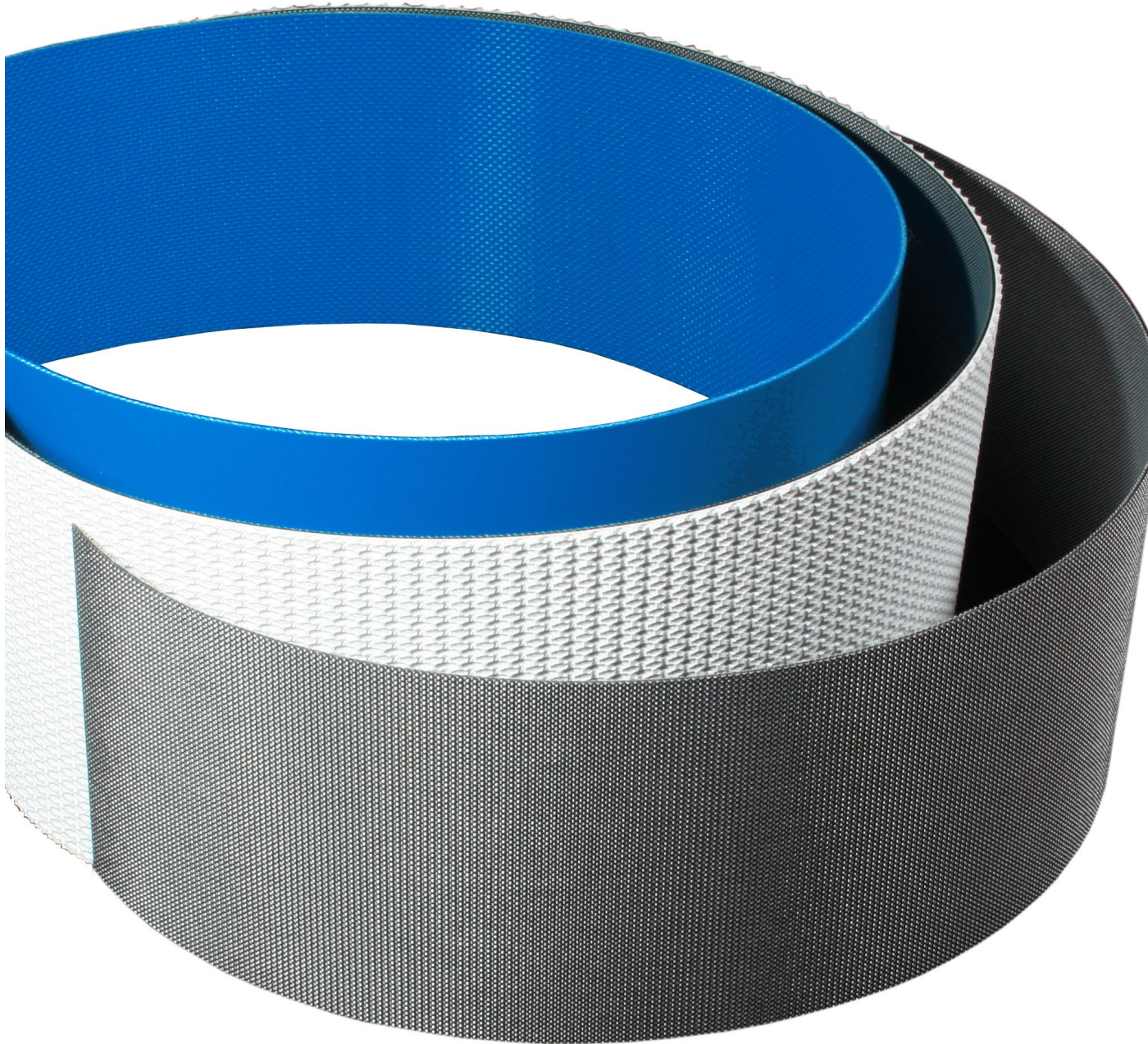


# Transportbänder Standard-Produktprogramm 2023



Technische Übersicht, Stand November 2022

Artikelnummer	Bandbezeichnung	Bevorzugte Anwendung	Anseal möglich	Mögliche Verbindungsart	Standardbreite in mm	maximale Breite in mm	Belastung bei 1% Dehnung in N/mm	Lagenzahl	Banddicke in mm	Dicke der Laufseitenbeschichtung in mm	Dicke der Tragseitenbeschichtung in mm	Härte der Tragseitenbeschichtung in Shore	Gewicht in kg/qm	Umlenkrollen-Ø in mm, mindestens	Einschnürrollen-Ø in mm, mindestens	Dauertemperatur in °C	Kurztemperaturbereich in °C	internationaler Lagerort	ableitfähig ausgerüstet AS	zugelassen für Lebensmittelkontakt FG	antimikrobiell ausgerüstet AM	Öl- und fettbeständig	schwer entflammbar FR	für Messerkanten geeignet
<b>Filz</b>																								
SBFE570970	Filz EM 5/1 00+FE weiß FG	Teigtransport	-	FASP000582	2000	-	5	1	3,0	impr.	-	-	1,7	30	30	-10 bis +90	-10 bis +100	EF/DE	-	EU / FDA	-	•	-	-
SBFE000025	Filz NPF 25 schwarz AS HC	Rohtontransport, Logistik & Post	-	FASP000227	2000	-	12	1	2,5	-	-	-	1,2	50	50	-20 bis +120	-20 bis +150	EF/DE	HC	-	-	•	-	-
SBFE000045	Filz NPF 40 schwarz AS HC	Verteilzentren	-	FASP000227	2000	-	12	1	3,9	-	-	-	2,0	80	80	-20 bis +120	-20 bis +150	EF/DE	HC	-	-	•	-	-
SBFE000065	Filz NPF 60 schwarz AS HC /2000	Verteilzentren	-	FASP000227	2000	-	12	1	5,4	-	-	-	2,9	120	120	-10 bis +120	-10 bis +150	EF/DE	HC	-	-	•	-	-
<b>Gewebe &amp; Solid woven</b>																								
SBFA576070	Gewebe EF/C 8/2 00+0 weiß FG	Teig + Gummi	-	FASP000015	2000	-	8	2	1,6	impr.	-	-	1,7	15	20	-10 bis +90	-10 bis +110	EF	-	EU / FDA	-	-	-	-
SBFA576780	Gewebe EF/C 10/3 0+0 weiß FG /3.2	Wellpappe + Gummi	-	FASP000166	2000	-	10	3	3,2	-	-	-	3,3	60	60	-15 bis +80	-15 bis +100	EF/DE	-	EU / FDA	-	-	-	-
SBFA511022	Gewebe EM 8/2 0+0 (TPE) natur FG NL	Tabak	-	FASP000015	1500	3000	8	2	1,6	-	-	-	1,7	40	40	-20 bis +110	-20 bis +130	EF	-	FDA	-	•	-	-
SBFA500514	Gewebe EM 8/2 0+0 weiß AS FG	Staubband	-	FASP000015	2000	3000	8	2	1,5	-	-	-	1,5	20	20	-15 bis +80	-15 bis +100	EF/DE	•	EU / FDA	-	•	-	-
SBFA513677	Gewebe EM/S 6/2 00+0 (PU) weiß FG	Teigtransport	-	FASP000015	1500	3100	6	2	1,2	impr.	-	-	1,4	10	10	-15 bis +80	-15 bis +100	DE	-	EU / FDA	-	•	-	•
SBAS589532	Flexam SW150 00+01 schwarz	Flughafen, Logistik & Post	-	mech.	2400	-	18.8	1	4,6	-	-	-	4,3	90	102	-18 bis +82	-18 bis +82	DE/ES	-	-	-	-	•	-
SBAS589573	Flexam SW125 00+P7 schwarz	Flughafen, Logistik & Post	-	mech.	2400	-	21	1	4,8	-	-	-	5,3	100	150	-15 bis +80	-15 bis +100	DE/ES	-	-	-	-	•	-
<b>Arcon</b>																								
SBAR579259	Arcon EF 16/2 10+20 weiß M1 AS FR FG	Zuckerband	•	FASP000128	2400	-	16	2	5,0	1,0	2,0	85A	6,5	140	190	-10 bis +70	-15 bis +80	EF	•	EU / FDA	-	-	•	-
SBAR576279	Arcon EF 24/3 10+20 weiß M1 AS FR FG	Zuckerband	•	FASP000164	2400	-	24	3	6,0	1,0	2,0	85A	7,6	200	250	-10 bis +70	-15 bis +80	EF	•	EU / FDA	-	-	•	-
<b>PVC allgemein</b>																								
SBFL576690	Flexam EF 10/2 0+15 grün FG	Kurvenband	o	FASP000140	2675	3000	10	2	3,1	-	1,5	80A	3,5	50	80	-15 bis +80	-15 bis +100	EF	-	EU / FDA	-	-	-	-
SBFL573650	Flexam EF 10/2 A18+07 grün FG	Muldenband	•	FASP000015	2000	3000	10	2	3,0	0,9	0,7	80A	3,2	50	80	-15 bis +80	-15 bis +100	EF	-	EU / FDA	-	-	-	-
SBFL570512	Flexam EF 12/2 0+P18 schwarz AS FR NL	Verteilzentren/ Kurvenband	o	FASP000140	3200	-	12	2	2,4	-	0,9	70A	2,7	50	90	-15 bis +80	-15 bis +100	EF	•	-	-	-	•	-
SBFL570600	Flexam EF 30/2 00+07 grün FG	LKW Bodenband	•	FASP000140	2500	-	30	2	3,4	impr.	0,6	70A	4,3	120	120	-15 bis +80	-15 bis +100	EF	-	EU / FDA	-	-	-	-
SBFL589552	Flexam EF 12/2 0+06 schwarz M2 AS FR	Flughafen, Logistik & Post	o	FASP000015	3200	-	12	2	2,2	-	0,6	80A	2,6	35	55	-10 bis +80	-10 bis +100	EF	•	-	-	-	•	-
SBFL575760	Flexam EM 8/2 0+04 grün AS FG	Allgemeiner Transport	o	FASP000140	2000	3000	8	2	1,9	-	0,4	80A	2,1	25	50	-15 bis +80	-20 bis +100	EF/DE	•	EU / FDA	-	-	-	-
SBFL559037	Flexam EM 8/2 0+05 petrol AS FG	Allgemeiner Transport	o	FASP000140	2000	3000	8	2	2,0	-	0,5	80A	2,2	25	50	-15 bis +80	-15 bis +100	EF/DE	•	EU / FDA	-	-	-	-
SBFL574172	Flexam EM 8/2 0+A32 petrol AS FG	Schrägtransport / Längsrillenstruktur	o	FASP000140	2000	-	8	2	2,8	-	1,2	35A	2,9	40	55	-15 bis +80	-15 bis +100	EF	•	EU / FDA	-	-	-	-
SBFL500228	Flexam EM 8/2 0+P6 petrol AS FG	Schrägtransport / Supergripstruktur	o	FASP000140	2000	-	8	2	5,3	-	3,8	35A	4,3	40	50	-15 bis +80	-15 bis +100	EF	•	EU / FDA	-	-	-	-
SBFL574174	Flexam EM 8/2 0+P24 petrol AS FG	Schrägtransport / Amweavestruktur	o	FASP000140	2000	3000	8	2	2,6	-	1,1	35A	2,9	40	55	-15 bis +80	-15 bis +100	EF	•	EU / FDA	-	-	-	-
SBFL574920	Flexam EM 10/2 0+07 grau	PU-Schaum Schneidanlage	o	FASP000140	3000	-	10	2	2,5	-	0,7	35A	2,7	50	80	-15 bis +80	-15 bis +100	EF	-	-	-	-	-	-
SBFL575330	Flexam EM 10/2 0+07 grün AS FG	Allgemeiner Transport	o	FASP000140	2000	3000	10	2	2,3	-	0,7	80A	2,5	40	80	-15 bis +80	-15 bis +100	EF/DE	•	EU / FDA	-	-	-	-
SBFL576942	Flexam EM 10/2 0+A42 grün AS FG	Schrägtransport / Wellengripstruktur	o	FASP000140	2000	-	10	2	4,7	-	2,9	35A	3,8	60	140	-25 bis +80	-25 bis +100	EF/DE	•	EU / FDA	-	-	-	-
SBFL570180	Flexam EM 15/3 0+10 grün AS FG	Schwerlast / Wellkantenband	o	FASP000166	2000	3000	15	3	4,1	-	1,0	80A	5,0	100	140	-15 bis +80	-15 bis +100	EF	•	EU / FDA	-	-	-	-
SBFL578491	Flexam EX 10/2 0+05 schwarz M2 AS /2.1	Verteilzentren	o	FASP000295	2000	3000	10	2	2,1	-	0,5	80A	2,6	30	60	-15 bis +80	-15 bis +100	EF/DE	•	-	-	-	-	-
SBFL574601	Flexam EX 10/2 0+05 schwarz M2 AS FR	Flughafen	o	FASP000295	2000	3000	10	2	2,2	-	0,4	80A	2,9	60	80	-15 bis +80	-15 bis +100	EF/DE	•	-	-	-	•	-
SBFL573230	Flexam EX 10/2 0+10 schwarz AS FR	Flughafen	o	FASP000295	2000	☎	10	2	3,0	-	1,0	80A	3,8	60	80	-15 bis +80	-15 bis +100	EF	•	-	-	-	•	-
SBFL576361	Flexam EX 10/2 00+05 schwarz M2 AS FR / AMD	Flughafen / AMMdurance	o	FASP000295	2000	2000	10	2	2,2	impr.	0,5	80A	2,6	60	80	-15 bis +80	-15 bis +100	EF	•	-	-	-	•	-
SBFL577702	Flexam EX 10/2 0+A8 grau AS	Schrägtransport / Pepitastruktur	o	FASP000140	2000	3000	10	2	2,9	-	1,1	35A	3,3	50	80	-15 bis +80	-15 bis +100	EF/DE	•	-	-	-	-	-
SBFL574122	Flexam EX 10/2 0+A32 schwarz AS	Allgemeiner Transport/ Längsrillen	o	FASP000295	2000	3000	10	2	2,6	-	1,0	35A	2,7	25	40	-25 bis +80	-25 bis +100	EF/DE	•	-	-	-	-	-
SBFL578812	Flexam EX 10/2 0+A32 schwarz AS FR	Beschleuniger Flughafen / Längsrillen	o	FASP000295	2000	☎	10	2	2,8	-	1,0	40A	2,9	50	80	-15 bis +80	-15 bis +100	EF/DE	•	-	-	-	•	-
SBFL576372	Flexam EX 10/2 00+A32 schwarz AS FR / AMD	Beschleuniger Flughafen / Längsrillen / AMMdurance	o	FASP000295	2000	2000	10	2	2,5	impr.	1,0	40A	2,6	50	80	-15 bis +80	-15 bis +100	EF/DE	•	-	-	-	•	-
SBFL572652	Flexam EX 10/2 0+A42 schwarz AS FR	Schrägtransport Flughafen / Wellengrip	o	FASP000295	2000	☎	10	2	4,7	-	2,9	55A	4,5	40	80	-15 bis +80	-15 bis +100	EF/DE	•	-	-	-	•	-

Legende:

- nein
- o bedingt
- ja
- ☎ Bitte kontaktieren Sie uns, um exakte Auskunft zu erhalten.

Technische Übersicht, Stand November 2022

Artikelnummer	Bandbezeichnung	Bevorzugte Anwendung	Anseal möglich	Mögliche Verbindungsart	Standardbreite in mm	maximale Breite in mm	Belastung bei 1% Dehnung in N/mm	Lagenzahl	Banddicke in mm	Dicke der Laufseitenbeschichtung in mm	Dicke der Tragseitenbeschichtung in mm	Härte der Tragseitenbeschichtung in Shore	Gewicht in kg/qm	Umlenkrollen-Ø in mm, mindestens	Einschnürrollen-Ø in mm, mindestens	Dauertemperatur in °C	Kurztemperaturbereich in °C	internationaler Lagerort	ableitfähig ausgerüstet AS	zugelassen für Lebensmittelkontakt FG	antimikrobiell ausgerüstet AM	Öl- und fettbeständig	schwer entflammbar FR	für Messerkanten geeignet
<b>PVC öl- und fettbeständig</b>																								
SBNO576010	Nonex EF 10/2 A18+07 h-blau FG AM	Fleisch, Muldenband, antimikrobiell	•	FASP000015	2000	-	10	2	3,2	0,9	0,7	65A	3,4	50	80	-15 bis +80	-15 bis +100	EF	-	EU / FDA	•	•	-	-
SBNO573500	Nonex EF 10/2 A18+07 weiß FG	Muldenband für Lebensmittel	•	FASP000015	2000	-	10	2	3,2	0,9	0,7	65A	3,4	50	80	-15 bis +80	-15 bis +100	EF	-	EU / FDA	-	•	-	-
SBNO573830	Nonex EF 15/3 A18+07 weiß FG	Schwerlast Muldenband	•	FASP000166	2000	3000	15	3	4,3	0,9	0,7	65A	4,7	120	120	-15 bis +80	-15 bis +100	EF	-	EU / FDA	-	•	-	-
SBNO572862	Nonex EM 8/2 0+A15 grün FG	Dränageband / Noppenstruktur	o	FASP000140	2000	-	8	2	2,7	-	1,2	65A	2,3	25	50	-15 bis +80	-15 bis +100	EF/DE	-	EU / FDA	-	•	-	-
SBNO575230	Nonex EM 8/2 00+05 weiß AS FG	Allgemeiner Lebensmitteltransport	•	FASP000140	2000	-	8	2	2,0	impr.	0,5	65A	2,3	25	50	-15 bis +80	-15 bis +100	EF/DE	•	EU / FDA	-	•	-	-
SBNO575703	Nonex EM 8/2 00+A18 h-blau AS FG AM	Teigtransport/ antimikrobiell	•	FASP000140	2000	-	8	2	2,4	impr.	0,9	65A	2,3	25	50	-15 bis +80	-15 bis +100	EF/DE	•	EU / FDA	•	•	-	-
SBNO575233	Nonex EM 8/2 00+A18 weiß AS FG	Wirkband / Karostruktur	•	FASP000140	2000	-	8	2	2,4	impr.	0,5	65A	2,6	25	50	-15 bis +80	-15 bis +100	EF/DE	•	EU / FDA	-	•	-	-
SBNO575744	Nonex EM 8/2 00+P12 h-blau FG AM	Plätterband / Querrille antimikrobiell	•	FASP000140	2000	-	8	2	3,5	impr.	1,9	65A	4,1	80	140	-15 bis +80	-15 bis +100	DE	-	EU / FDA	•	•	-	-
SBNO572490	Nonex EM 8/2 07+07 weiß FG	Fleischverarbeitung, Obst & Gemüse	•	FASP000140	2000	3000	8	2	3,1	0,7	0,7	65A	3,7	80	80	-15 bis +80	-15 bis +100	EF	-	EU / FDA	-	•	-	-
SBNO573360	Nonex EM 10/2 00+07 h-blau FG AM	Lebensmitteltransport antimikrobiell	•	FASP000140	2000	-	10	2	2,5	impr.	0,7	65A	2,8	40	80	-15 bis +80	-15 bis +100	EF	-	EU / FDA	•	•	-	-
SBNO573300	Nonex EM 10/2 00+07 weiß FG	Allgemeiner Lebensmitteltransport	•	FASP000140	2000	-	10	2	2,5	impr.	0,7	65A	2,8	40	80	-15 bis +80	-15 bis +100	EF	-	EU / FDA	-	•	-	-
<b>Polyester</b>																								
SBAM500886	Amtel EM 8/2 0+P7 natur AS FG NL	Tabak / Minigripstruktur	o	FASP000015	1600	-	8	2	3,0	-	1,4	40D	2,6	40	80	-20 bis +110	-20 bis +130	EF/DE	•	FDA	-	•	-	-
SBAM577761	Amtel ESM 8/2 0+03 natur M2 AS FG	Tabak	o	FASP000015	2000	3000	8	2	2,1	-	0,3	40D	2,3	40	60	-20 bis +110	-20 bis +130	EF/DE	•	EU / FDA	-	•	-	-
<b>Polyolefin</b>																								
SBPE510438	Peflex ESM 10/2 0+02 transp. M1 AS FG NL	Tabak	o	FASP000015	2000	3000	10	2	2,1	-	0,2	90A	1,9	40	60	-20 bis +50	-50 bis +70	EF/DE	•	EU / FDA	-	•	-	-
<b>Silikon</b>																								
SBSI588300	Silam EM 8/2 00+01 (PU) weiß AS FG	Beschleunigungsband	-	FASP000015	2000	-	8	2	1,4	impr.	impr.	-	1,4	6	10	-20 bis +90	-30 bis +110	DE	•	EU / FDA	-	•	-	•
LWSI560048	Silam EM 12/2 0+04 weiß CR AS FG HR	Heißguttransport	-	FASP000207	1829	-	12	2	2,2	-	0,4	63A	2,7	50	100	-54 bis +176	-54 bis +204	CZ	•	EU / FDA	-	•	-	-
SBSI514381	Silam ESM/F 15/3 00+01 rot AS /4.0	unvulkanisiertes Gummi	-	FASP000304	2500	3000	15	3	4,0	impr.	impr.	40A	4,6	90	90	-15 bis +90	-15 bis +110	EF	•	-	-	•	-	-
<b>Thermogummi</b>																								
SBEF513039	Elastoflex EM 8/2 00+P38 h-grün AS NL	Druckindustrie / feine Struktur	•	FASP000140	2000	-	8	2	2,1	impr.	0,8	55A	2,4	25	50	-15 bis +80	-15 bis +100	EF/DE	•	-	-	-	-	-
SBEF513043	Elastoflex EM 10/2 0+P18 h-grün AS	Druckindustrie / Gewebestruktur	o	FASP000140	1600	-	10	2	2,1	-	0,8	55A	2,5	50	80	-15 bis +80	-15 bis +100	EF/DE	•	-	-	-	-	-
<b>Gummi</b>																								
LWSB560055	SBR EF 15/2 00+C37 natur	Schrägtransport / Supergripstruktur	-	FASP000207	1829	-	15	2	6,7	impr.	4,9	43A	4,9	50	100	-40 bis +120	-40 bis +120	CZ	-	-	-	-	-	-
LWSB560114	SBR EF 16/2 00+15 schwarz CR	Robuster Betrieb, kältebeständig	-	FASP000207	1829	-	16	2	3,8	impr.	1,5	50A	4,3	65	90	-40 bis +120	-40 bis +135	CZ	-	-	-	-	-	-
LWSB560008	SBR EF 16/2 00+C37 schwarz	Schrägtransport / Supergripstruktur	-	FASP000207	1524	1829	16	2	5,8	impr.	4,5	62A	5,4	50	100	-40 bis +120	-40 bis +120	CZ	-	-	-	-	-	-
<b>Copolymer auf PVC-Basis</b>																								
SBPX513804	Pletex EM 15/3 0+30 rot	Kartonagen	o	FASP000389	2000	2000	15	3	6,5	-	3,6	35A	7,5	80	100	-15 bis +80	-15 bis +100	EF/DE	-	-	-	-	-	-
<b>Polyurethan duroplastisch</b>																								
SBRP570920	Ropan EM 10/2 0+20 (PVC) weiß	Ziegeleien / Blechtransport	-	FASP000420	2000	-	10	2	4,5	-	2,7	80A	4,9	110	220	-15 bis +70	-15 bis +80	DE	-	-	-	•	-	-

#### Nomenklatur Transportband Flexam EX 10/2 0 + A32 blau AS FR

Tragseitenbeschichtung	.....	Ergänzungen
Gewebeart	.....	Farbe
SD-Wert bei 1%	.....	Tragseitenausführung
Lagenzahl	.....	Laufseitenausführung

#### Verbindungsarten:

FASP000011/-13/-140/-141/-143: Fingerverbindung  
 FASP000003: Sonderverbindung für Flughäfen & Logistik  
 FASP000015/-143: gestufte Fingerverbindung  
 FASP000389: gestruft Fingerverbindung für Pletexbänder  
 FASP000148/-166: Stufenverbindung schräg  
 FASP000227/-420: Ausscharfverbindung schräg  
 FASP000303: Verbindung Ropanyl Premium Plus  
 FASP000207: Stufenverbindung schräg

#### Beschichtungen:

Amtel: Copolyester thermoplastisch  
 Elastoflex: Thermogummi  
 Flexam: PVC bedingt fettbeständig, thermoplastisch  
 Nonex: PVC öl- und fettbeständig, thermoplastisch  
 Peflex: Polyolefin thermoplastisch  
 Pletex: Blend auf PVC-Basis  
 Ropan: PU duroplastisch  
 Ropanol: PU Imprägnierung  
 Ropanyl: TPU thermoplastisch  
 SBR: Gummi  
 Silam: Silikon  
 TPE: Polyester thermoplastisch

#### Gewebetypen:

DM: Polyester Doppelgewebe  
 EF: Polyester multifil (muldungsfähig)  
 EM: Polyester monofil (querstabil)  
 EM04: Polyester monofil (besonders querstabil)  
 ESM: Polyester gesponnen + monofil  
 EX: Polyester monofil geräuscharm  
 EX05: Polyester geräuscharm, querstabil  
 MPL: Polyester Grobgewebe

#### Trag- und Laufseitenausführung:

O: rohes Gewebe  
 00: imprägniertes Gewebe  
 02 (und größer): Beschichtungsdicke in 1/10 mm  
 A., F., P.; oder C.: Strukturbezeichnung

#### Ergänzungen:

M1: fein mattierte Oberfläche  
 M2: grob mattierte Oberfläche  
 CR: kältebeständig  
 AS: elektrisch ableitfähig  
 HC: hoch leitfähig  
 FR: schwer entflammbar  
 FG: für Lebensmittelkontakt geeignet (foodgrade)  
 HR: hitzebeständig  
 AM: antimikrobiell ausgerüstet  
 NF: nicht fransende Kanten  
 NL: Nonlogo

Technische Übersicht, Stand November 2022

Artikelnummer	Bandbezeichnung	Bevorzugte Anwendung	Anseal möglich	Mögliche Verbindungsart	Standardbreite in mm	maximale Breite in mm	Belastung bei 1% Dehnung in N/mm	Lagenzahl	Banddicke in mm	Dicke der Laufseitenbeschichtung in mm	Dicke der Tragseitenbeschichtung in mm	Härte der Tragseitenbeschichtung in Shore	Gewicht in kg/qm	Umlenkrollen-Ø in mm, mindestens	Einschnürrollen-Ø in mm, mindestens	Dauertemperatur in °C	Kurztemperaturbereich in °C	internationaler Lagerort	ableitfähig ausgerüstet AS	zugelassen für Lebensmittelkontakt FG	antimikrobiell ausgerüstet AM	Öl- und fettbeständig	schwer entflammbar FR	für Messerkanten geeignet
<b>Polyurethan imprägnierte Tragseite</b>																								
SBRO572180	Ropanol EM 6/2 00+00 h-blau AS AM FG NL	Ofenbeladeband/ Bäckerei	-	FASP000015	3000	-	6	2	1,4	impr.	impr.	-	1,3	6	15	-20 bis +90	-30 bis +110	DE	•	EU / FDA	•	•	-	•
SBRO572160	Ropanol EM 6/2 00+00 (PU) transp. AS FG NL	Wirkband transp./transp.	-	FASP000015	2000	3000	6	2	1,2	impr.	impr.	-	1,3	6	15	-20 bis +90	-30 bis +110	EF/DE	•	EU / FDA	-	•	-	•
SBRO578180	Ropanol EM 6/2 00+00 (PU) weiß AS FG NL	Wirkband weiß/h-blau	-	FASP000015	2000	-	6	2	1,4	impr.	impr.	-	1,3	6	15	-20 bis +90	-30 bis +110	EF/DE	•	EU / FDA	-	•	-	•
SBRO578040	Ropanol EM 8/2 0+00 (PU) schwarz AS	Staubband/ Beschichtungsband	-	FASP000015	2000	-	8	2	1,3	-	impr.	-	1,4	20	30	-20 bis +90	-30 bis +110	DE	•	-	-	•	-	-
SBRO578970	Ropanol EM 10/2 0+00 schwarz AS HC	Elektrostatische Beschichtung	-	FASP000015	2000	-	10	2	1,6	-	impr.	-	1,7	20	20	-15 bis +80	-15 bis +100	EF/DE	HC	-	-	•	-	-
SBRO578030	Ropanol EM 12/3 0+00 (PU) schwarz AS	Z-Förderer/ Beschichtungsband	-	FASP000143	2000	-	12	3	2,1	-	impr.	-	2,3	50	50	-20 bis +90	-30 bis +110	EF/DE	•	-	-	•	-	-
SBRO572910	Ropanol EX 10/2 0+00 schwarz AS	Logistik, Verpackung	-	FASP000003	2000	-	10	2	1,5	-	impr.	-	1,5	40	40	-15 bis +80	-15 bis +100	EF	•	-	-	•	-	-
SBRO514065	Ropanol EX 10/2 0+00 schwarz AS FR	Flughafen	-	FASP000003	2000	3000	10	2	2,5	-	impr.	-	3,0	40	40	-15 bis +80	-15 bis +100	EF	•	-	-	•	•	-
<b>Dectyl</b>																								
SBRY550001	Dectyl EM 6/2 00+03 dunkelblau M1 AS FG MD	Lebensmitteltransport detekierbar	•	FASP000140	3200	-	6	2	1,3	impr.	0,3	85A	1,6	6	25	-20 bis +90	-30 bis +110	EF/DE	•	EU / FDA	-	•	-	•
SBRY550002	Dectyl EM 6/2 00+03 dunkelblau AS FG MD	Lebensmitteltransport detekierbar	•	FASP000140	3000	-	6	2	1,3	impr.	0,3	85A	1,6	6	25	-20 bis +90	-30 bis +110	EF/DE	•	EU / FDA	-	•	-	•
<b>Polyurethan thermoplastisch</b>																								
SBRY579912	Ropanyl DM 8/2 A2+04 h-blau AS FG AM	Lebensmitteltransport antimikrobiell	•	FASP000141	2000	-	8	2	2,2	0,6	0,4	93A	2,2	30	30	-20 bis +90	-30 bis +110	DE	•	EU / FDA	•	•	-	-
SBRY579935	Ropanyl DM 8/2 A2+A16 h-blau AS FG	Plätterband / Spitznoppenstruktur	•	FASP000141	1100	-	8	2	2,4	0,6	1,6	85A	3,0	30	30	-20 bis +90	-30 bis +110	DE	•	EU / FDA	-	•	-	-
SBRY575101	Ropanyl EF 10/2 00+03 weiß M2 FG	Kurvenband	•	FASP000015	3000	-	10	2	1,5	impr.	0,3	85A	1,8	12	40	-20 bis +90	-30 bis +110	EF	-	EU / FDA	-	•	-	-
SBRY579800	Ropanyl EM 3/1 00+02 weiß AS FG	Kühlband	-	FASP000381	2100	3000	3	1	0,8	impr.	0,2	85A	0,8	6	10	-20 bis +90	-30 bis +110	EF	•	EU / FDA	-	•	-	•
SBRY579780	Ropanyl EM 3/1 00+02 h-blau AS FG AM	Lebensmitteltransport antimikrobiell	-	FASP000381	2000	-	3	1	0,8	impr.	0,2	85A	0,8	6	10	-20 bis +90	-30 bis +110	EF	•	EU / FDA	•	•	-	•
SBRY579803	Ropanyl EM 3/1 00+A58 weiß AS FG	Kühlband	-	FASP000381	1700	2000	3	1	0,8	impr.	0,2	85A	0,8	6	10	-20 bis +90	-30 bis +110	EF	•	EU / FDA	-	•	-	•
SBRY579823	Ropanyl EM 3/1 00+A58 caramel FG NL	Kühlband	-	FASP000381	2100	-	3	1	0,8	impr.	0,2	85A	0,8	6	10	-20 bis +90	-30 bis +110	DE	-	EU / FDA	-	•	-	•
SBRY577970	Ropanyl EM 6/2 00+02 h-blau AS FG AM /93	Lebensmitteltransport antimikrobiell	•	FASP000141	2000	-	6	2	1,5	impr.	0,2	93A	1,7	14	40	-20 bis +90	-30 bis +110	EF/DE	•	EU / FDA	•	•	-	-
SBRY577951	Ropanyl EM 6/2 00+02 weiß M2 AS FG	Allgemeiner Lebensmitteltransport	•	FASP000141	2000	3000	6	2	1,5	impr.	0,2	85A	1,7	6	40	-20 bis +90	-30 bis +110	EF/DE	•	EU / FDA	-	•	-	•
SBRY577982	Ropanyl EM 6/2 00+A21 h-blau AS FG AM /85	Wirkband / Rautenstruktur	•	FASP000015	2000	-	6	2	1,7	impr.	0,3	85A	1,7	6	40	-20 bis +90	-30 bis +110	EF/DE	•	EU / FDA	•	•	-	•
SBRY577952	Ropanyl EM 6/2 00+A21 weiß AS FG	Wirkband / Rautenstruktur	•	FASP000015	2000	-	6	2	1,7	impr.	0,3	85A	1,7	6	40	-20 bis +90	-30 bis +110	EF/DE	•	EU / FDA	-	•	-	•
SBRY579041	Ropanyl EM 8/2 00+02 petrol M2 AS FG NL	Leseband	•	FASP000141	2000	-	8	2	1,4	impr.	0,2	85A	1,6	15	40	-20 bis +90	-30 bis +110	EF/DE	•	EU / FDA	-	•	-	-
SBRY574019	Ropanyl EM 8/2 00+02 schwarz M1 AS /60	Stau- und Setzband	-	FASP000141	2000	-	8	2	1,6	impr.	0,2	60D	1,8	25	95	-20 bis +90	-20 bis +110	DE	•	EU	-	•	-	-
SBRY577190	Ropanyl EM 8/2 00+02 weiß AS FG	Z-Förderer für Lebensmitteltransport	•	FASP000141	2000	-	8	2	1,6	impr.	0,2	93A	1,7	14	50	-20 bis +90	-30 bis +110	EF/DE	•	EU / FDA	-	•	-	-
SBRY577001	Ropanyl EM 8/2 00+02 h-blau M2 AS FG	Lebensmittel	•	FASP000140	2000	-	8	2	1,6	impr.	0,2	93A	1,7	14	50	-20 bis +90	-30 bis +110	EF	•	EU / FDA	-	•	-	-
SBRY576971	Ropanyl EM 8/2 00+03 petrol M2 AS FG	Leseband	•	FASP000141	3000	-	8	2	1,7	impr.	0,3	85A	2,1	30	50	-30 bis +90	-30 bis +110	EF/DE	•	EU / FDA	-	•	-	-
SBRY511229	Ropanyl EM 10/2 00+20 petrol M2 FG NL	Robuster Betrieb	•	FASP000015	2000	3000	10	2	3,8	impr.	2,0	85A	4,5	80	120	-20 bis +90	-30 bis +110	DE	-	EU / FDA	-	•	-	-
SBRY574881	Ropanyl EM 10/2 00+10 weiß M2 AS FG	Robuster Lebensmitteltransport	•	FASP000015	2000	-	10	2	2,6	impr.	1,0	85A	2,7	80	120	-20 bis +90	-20 bis +110	EF/DE	•	EU / FDA	-	•	-	-
SBRY578171	Ropanyl EM04 6/2 0+03 (PVC) d-grün M2 FG	Z-Förderer	-	FASP000148	2000	-	6	2	2,0	-	0,3	93A	2,4	14	50	-15 bis +80	-15 bis +100	EF/DE	-	EU / FDA	-	•	-	-
SBRY577239	Ropanyl EM04 6/2 00+03 weiß M1 AS FG	Z-Förderer für Lebensmitteltransport	•	FASP000015	2000	-	6	2	1,8	impr.	0,3	93A	2,1	14	50	-20 bis +90	-30 bis +110	EF/DE	•	EU / FDA	-	•	-	-
SBRY576841	Ropanyl EM05 10/2 00+04 petrol M2 AS FG	Z-Förderer	•	FASP000148	2000	-	10	2	2,4	impr.	0,4	85A	2,9	50	90	-30 bis +90	-30 bis +110	EF/DE	•	EU / FDA	-	•	-	-
SBRY576750	Ropanyl ESM 5/2 00+015 h-blau AS FG AM NF	Messerkantenband	NF	FASP000303	1900	-	5	2	1,3	impr.	0,2	85A	1,4	5	20	-20 bis +90	-30 bis +110	EF/DE	•	EU / FDA	•	•	-	•
SBRY576749	Ropanyl ESM 5/2 00+015 h-blau M1 AS FG AM NF	Messerkantenband	NF	FASP000303	1900	-	5	2	1,3	impr.	0,2	93A	1,4	5	20	-20 bis +90	-30 bis +110	EF/DE	•	EU / FDA	•	•	-	•
SBRY576410	Ropanyl ESM 5/2 00+015 weiß AS FG NF	Messerkantenband	NF	FASP000303	1900	-	5	2	1,3	impr.	0,2	85A	1,4	5	20	-20 bis +90	-30 bis +110	EF	•	EU / FDA	-	•	-	•
SBRY576429	Ropanyl ESM 5/2 00+015 weiß M1 AS FG NF	Messerkantenband	NF	FASP000303	1900	-	5	2	1,3	impr.	0,2	93A	1,4	5	20	-20 bis +90	-30 bis +110	EF	•	EU / FDA	-	•	-	•
SBRY591240	Ropanyl ESM 6/1 F1+03 h-blau FG AM NF	Lebensmitteltransport, antimikrobiell	NF	FASP000013	2000	-	6	1	1,1	0,3	0,3	85A	1,4	6	10	-20 bis +90	-30 bis +110	UK	-	EU / FDA	•	•	-	•
SBRY591243	Ropanyl ESM 6/1 F1+F2 h-blau FG AM NF	Lebensmitteltransport, antimikrobiell	NF	FASP000013	2000	-	6	1	1,1	0,3	0,4	85A	1,4	6	12	-20 bis +90	-30 bis +110	UK	-	EU / FDA	•	•	-	•
SBRY591123	Ropanyl ESM 6/1 F1+F2 weiß FG NF	Wirkband	NF	FASP000013	2000	-	6	1	1,2	0,3	0,4	85A	1,3	6	6	-20 bis +90	-30 bis +110	UK/DE	-	EU / FDA	-	•	-	•
SBRY510821	Ropanyl MPLY 10/1 00+P18 schwarz	Robuster Betrieb / Gewebestruktur	•	FASP000013	2000	-	10	1	3,7	impr.	1,7	93A	3,2	50	100	-20 bis +90	-30 bis +110	DE	-	-	-	•	-	-

## Ihr Kontakt vor Ort

... und 150 weitere Servicekontakte  
auf [ammeraalbeltech.com/contact](https://ammeraalbeltech.com/contact)

### Deutschland

#### Zentrale Deutschland & Österreich

Ammeraal Beltech GmbH  
Mercatorstr. 103  
21502 Geesthacht  
Deutschland

T +49 4152 937 0  
F +49 4152 937 295

[info-de@ammeraalbeltech.com](mailto:info-de@ammeraalbeltech.com)  
[ammeraalbeltech.de](https://ammeraalbeltech.de)

24-Stunden-Service-Hotline  
T +49 1803 23 45 23

#### Berlin

Flottenstr. 28-42  
13407 Berlin  
T +49 30 446736 3  
F +49 30 446736 41

#### Einhausen

Robert-Bosch-Str. 20a  
64683 Einhausen  
T +49 6251 9603 0  
F +49 6251 9603 99

#### Heilbronn

T +49 170 45 28 552

#### Krefeld

Gladbacherstr. 463  
47085 Krefeld  
T +49 2151 4415 0  
F +49 2151 4415 23

#### Leipzig

Gatzen 1  
04539 Groitzsch  
T +49 34296 4386 3  
F +49 34296 4386 5

#### Nürnberg

90455 Nürnberg  
T +49 170 4528 632

#### Rheine

Münsterstr. 57a  
48431 Rheine  
T +49 5971 91437 0  
F +49 5971 915475

### Österreich

Ammeraal Beltech GmbH  
Am Euro Platz 2  
1120 Wien  
Österreich

T +43 1 71728 133  
F +43 1 71728 110

24-Stunden-Service-Hotline  
T +43 699 104 400 90

[info-de@ammeraalbeltech.com](mailto:info-de@ammeraalbeltech.com)  
[ammeraalbeltech.at](https://ammeraalbeltech.at)

### Schweiz

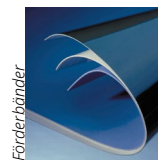
Ammeraal Beltech AG  
Buechstr. 37  
8645 Jona  
Schweiz

T +41 800 111 535 (Gratis)  
T +41 55 225 3535  
F +41 55 225 3636

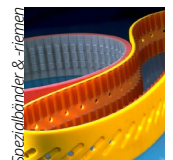
24-Stunden-Service-Hotline  
+ 41 55 212 8282

[info-ch@ammeraalbeltech.com](mailto:info-ch@ammeraalbeltech.com)  
[ammeraalbeltech.ch](https://ammeraalbeltech.ch)

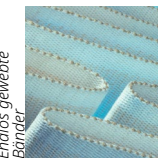
Kompetente Beratung, Service  
und hochwertige Lösungen  
für Ihren gesamten Bandbedarf



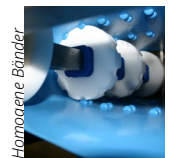
Förderbänder



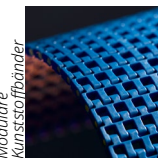
Spezialbänder & -rinnen



Endlos gewebte Bänder



Homogene Bänder



Modulare Kunststoffbänder



Fertigung und Service

### Internationale Hauptverwaltung

Ammeraal Beltech Holding B.V.  
P.O. Box 38  
1700 AA Heerhugowaard  
Niederlande

T +31 72 575 1212  
[info@ammeraalbeltech.com](mailto:info@ammeraalbeltech.com)

[ammega.com](https://ammega.com)