

PL

# Taśmy AMMdrive — doskonałe taśmy z napędem synchronicznym





# Taśmy z napędem synchronicznym AMMdrive

## Wyjątkowe prowadzenie i niższy całkowity koszt posiadania

Firma Ammeraal Beltech z dumą prezentuje nową gamę taśm z napędem synchronicznym. Dzięki ponad 75-letniemu doświadczeniu w branży taśm do przenośników firma Ammeraal Beltech wie, że producenci oryginalnego sprzętu i użytkownicy końcowi zawsze szukają sposobów ograniczania kosztów i zwiększania produktywności. Właśnie dlatego opracowaliśmy gamę najlepszych pod względem prowadzenia przenośników taśmowych: **AMMdrive**.

Taśmy z napędem synchronicznym AMMdrive współpracują z technologią wypustek Soliflex PRO i oferują doskonałe prowadzenie, a także niski całkowity koszt posiadania. Przenośniki wyposażone w taśmy AMMdrive są znacznie tańsze w budowie, zapewniają niezrównane prowadzenie i wymagają mniej czasu na montaż i konserwację.

### Całkowite koszty posiadania

Tradycyjne przenośniki napędzane ciernie wymagają baryłkowatych lub prostych wałów napędowych (często ogumowanych), dodatkowych łożysk i systemu prowadzenia. Czas dotarcia wymagany przez taśmy cierne jest dłuższy, powodując niedogodności zarówno dla producentów oryginalnego sprzętu, jak i użytkowników. Ponadto tego rodzaju taśmy wymagają częstszych czynności konserwacyjnych.

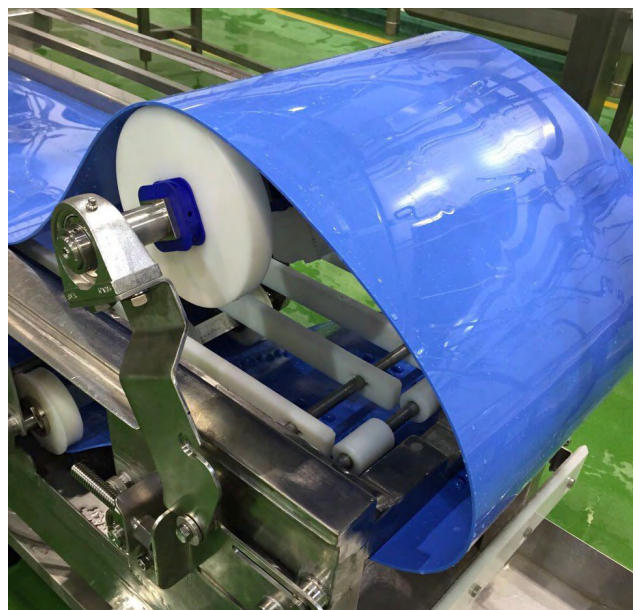
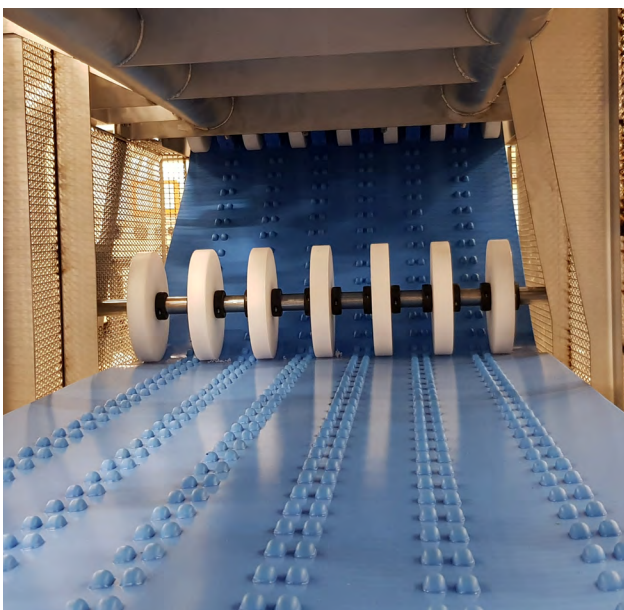
### Korzyści

Taśmy z napędem zębatym AMMdrive dostępne są z różnymi rodzajami wypustek i kołami zębatymi dobieranymi pod aplikację. Układ napędu synchronicznego ma następujące korzyści:

- Najlepszy pod względem prowadzenia
- Mniejsze napięcie wstępne taśmy podczas montażu
- Niższe zużycie energii podczas pracy przenośnika
- Szybki montaż (bez dotarcia)
- Niższe koszty konserwacji
- Mniejsze wyciąganie taśmy
- Gładkie powierzchnie pokryw wierzchnich

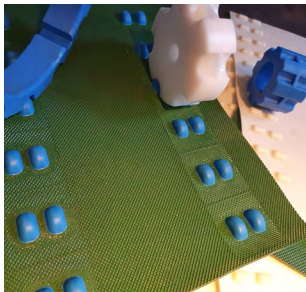


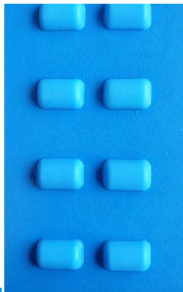

Taśmy AMMdrive można montować na istniejących przenośnikach z napędem zębatym lub przerobić pod ich użycie istniejące przenośniki napędzane ciernie.

***Poproś swojego przedstawiciela handlowego o przeprowadzenie kalkulacji łącznych kosztów posiadania!***



# Oferta taśm AMMdrive

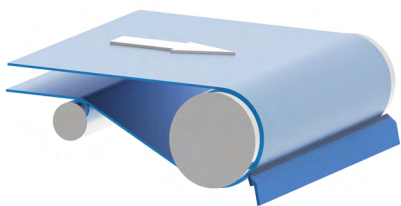
Firma Ammerraal Beltech oferuje szeroki asortyment taśm AMMdrive wykorzystujących technologię wypustek Soliflex PRO. Dostępne są dwa rodzaje systemów napędowych: AMMdrive PRO i AMMdrive PRO mini. Gama produktów pomaga dobrać najbardziej odpowiednią taśmę do danego zastosowania.

Produkt	PVC AMMdrive PRO	PVC AMMdrive PRO mini	TPU AMMdrive PRO mini	TPE AMMdrive PRO mini
				
Opis	Doskonałe prowadzenie	Doskonałe prowadzenie z małym kołem	Doskonałe prowadzenie	Doskonałe prowadzenie
Dostępne materiały	PCW	PCW	TPU	TPE
Twardość według Shore'a	30–85 shore A	30–85 shore A	85–93 shore A	93 shore A
Dostępne grubości	2–5 mm	1–3 mm	1–3 mm	1–3 mm
Dostępne szerokości taśm	2000	2000	2000	2000
Podziałka wypustek	51,0 mm	25,5 mm	25,5 mm	25,5 mm
Min. średnica koła zębatego	94,7 mm	47 mm	79,6 mm	63,3 mm
Siła ciągnąca	5–12 N/mm	3–8 N/mm	3–8 N/mm	3–8 N/mm
Przenośnik nieckowy	Tak	Tak	Tak	Tak
Odporność na prom. UV A i UV B	Tak	Tak	Nie	Ograniczona

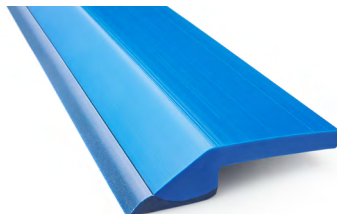
## Akcesoria dodatkowe do taśm AMMdrive

### Skrobak UltraScrapper do taśm AMMdrive

Skrobaki są używane w aplikacjach związanych i niezwiązanych z żywnością, w tym recyklingu, rolnictwie, logistyce i transporcie materiałów sypkich. Skrobak ma wysokość 70 mm. Dostępny jest w wersjach o szerokości pod zamówienie. Standardowa długość odcinków to 2450 mm.



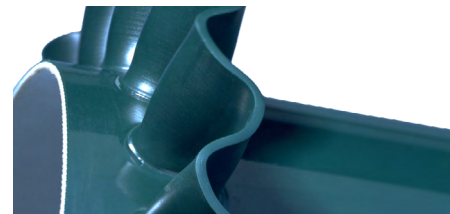
Skrobak może zostać umieszczony w systemach napędzanych elektrobębniem jak i wałami z kołami zębatymi. Skrobak należy umieścić w pozycji 2/3 opasania taśmą na kole zębatym (zwanej też pozycją „na godzinie czwartej”) na silniku bębnowym lub kole zębatym.



Miękka wargę skrobaka Ultrascrapper umożliwi dokładne czyszczenie powierzchni taśmy AMMdrive.

### Akcesoria

„Taśmy AMMdrive można również doposażyć w akcesoria dodatkowe takie jak zabieraki, kliny prowadzące i falbana.”



Akcesoria można montować na taśmach AMMdrive wyłącznie przy użyciu materiału podobnego do taśmy.



# Technologia wypustek Soliflex PRO

Taśmy AMMdrive są napędzane przy użyciu technologii wypustek Soliflex PRO. Innowacyjny projekt wypustek Soliflex PRO pozwala na samodzielne prowadzenie na dwa sposoby:



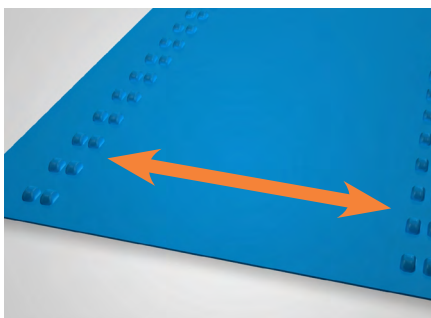
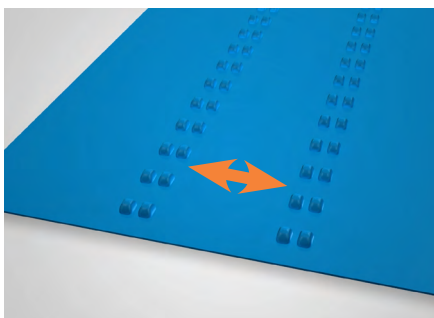
## 1) Unikatowa konstrukcja zębátky

Konstrukcja koła napędowego zapewnia odpowiednie prowadzenie i pozycjonowanie. Taśma jest zamocowana w stałej pozycji na napędzie i bębnie zwrotnym.

## 2) Zastosowanie łoża ślizgowego

Profile tworzące łożo ślizgowe ustawione są tak, aby pełnić funkcję prowadnic wypustek napędu. W ten sposób taśma samodzielnie się prowadzi na całej długości stołu.

## Zmienny rozstaw wypustek na taśmach AMMdrive



Standardowa konfiguracja składa się z dwóch par wypustek (Duplex) lub czterech par wypustek (Quattro) w podziałce 150 mm.

Na życzenie dostępne są niestandardowa podziałka wypustek, pojedynczy rząd (Mono) lub sześć rzędów wypustek (Sextet).



„Do zastosowań specjalnych, takich jak łabędzia szyja, wypustki można umieścić na krawędziach taśmy, co pozwala na pełną kontrolę w kluczowym przełamaniu przenośnika.”

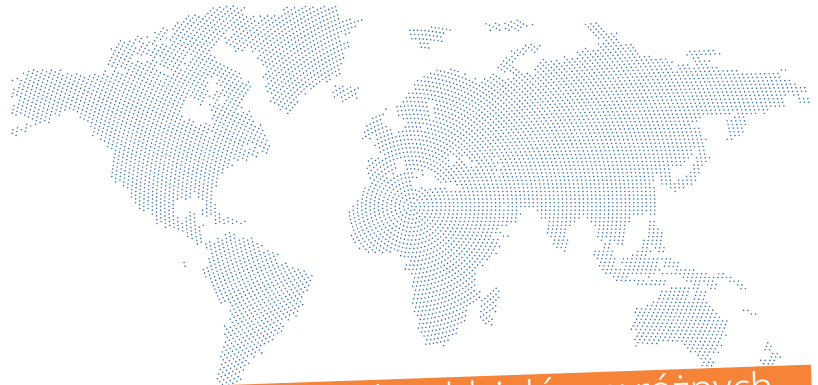
# Konsultacje dotyczące użycia i serwis

Firma Ammeraal Beltech jest **światowym liderem** w projektowaniu, wytwarzaniu, produkcji i serwisowaniu wysokiej jakości, pasów/taśm technologicznych i przenośnikowych o wysokich parametrach użytkowych. Wybierając firmę Ammeraal Beltech, nie tylko ograniczasz liczbę obsługiwanych dostawców, ale także zyskujesz dostęp do naszej światowej sieci specjalistów ds. produktów.

**Rozumiemy znaczenie utrzymywania ciągłości pracy Państwa firmy, ponieważ wiemy, jak kosztowne i wyniszczające mogą być przestoje.**

Doskonałe połączenie zasięgu geograficznego, wiedzy branżowej i zarządzania produktami to podstawa naszej innowacyjnej i zorientowanej na usługi organizacji.

Firma Ammeraal Beltech ma globalny zespół sprzedaży i serwisu oraz sieć partnerów, którzy są dostępni całą dobę. **Teraz mogą też udzielać pomocy z taśmami AMMdrive!**



28 własnych oddziałów w różnych krajach



Nasi doradcy udzielają pomocy technicznej i porad. Bez względu na to, czy chodzi o nową koncepcję użycia taśmy, czy też przeróbkę istniejącego przenośnika, **udzielimy wsparcia Państwa firmie.**



Nasz zespół doświadczonych monterów jest w pełni wyposażony, aby zapewniać serwis na miejscu u klienta **przez całą dobę**. Pracują dzień i noc, szybko, bezpiecznie i niezawodnie wykonując operacje łączenia taśm AMMdrive.



## Skontaktuj się ze swoim lokalnym przedstawicielem

Dążymy do tego, aby być lokalnym partnerem pierwszego wyboru w zakresie rozwiązań taśmowych oraz przenoszenia napędu - na całym świecie.

**Ogólne Informacje Kontaktowe:**

**Ammeraal Beltech**

P.O. Box 38  
1700 AA Heerhugowaard  
The Netherlands



Zeskanuj kod QR,  
aby znaleźć swojego  
lokalnego przedstawiciela

T +31 72 575 1212

[www.ammeraalbeltech.com](http://www.ammeraalbeltech.com)

